

Bắc Kạn

Thông tin giám sát dinh dưỡng năm 2012

Báo cáo này nằm trong khuôn khổ hoạt động giám sát dinh dưỡng hằng năm. Số liệu điều tra thường được thu thập từ tháng 6 đến tháng 9 dựa trên mẫu cụm điều tra do Trung tâm Y tế Dự phòng tỉnh tiến hành dưới sự chỉ đạo kỹ thuật của Viện Dinh dưỡng.

KẾT QUẢ CHÍNH

- Tỷ lệ phụ nữ 15-49 bị thiếu năng lượng trường diễn (BMI < 18,5 kg/m²) là 19.3%. Tỷ lệ bà mẹ có thai được uống viên sắt trong 3 tháng trước hoặc trong khi mang thai của trẻ nhỏ nhất là 89% và tỷ lệ bà mẹ sau đẻ được uống Vitamin A là 81.8%.
- Tỷ lệ trẻ dưới 5 tuổi bị SDD thể thấp còi là 31.5%, nhẹ cân là 22.2% và gầy còm là 7.7%; trong khi đó tỷ lệ trẻ bị thừa cân và béo phì là 2.3%.
- Tỷ lệ trẻ được bú mẹ trong vòng 1 giờ sau sinh là 61.1%, tỷ lệ trẻ được tiếp tục cho bú đến 2 tuổi là 7.9% trong khi tỷ lệ trẻ dưới 6 tháng bú bình còn khá cao. Tỷ lệ trẻ từ 6-23 tháng tuổi được ăn bổ sung đúng và đủ là 80.5%. Tỷ lệ trẻ 6-35 tháng tuổi được bổ sung vitamin A là 91%.
- Tỷ lệ bà mẹ tiếp cận được các thông tin về nuôi dưỡng trẻ nhỏ trong 3 tháng qua là 81.5%; phần lớn thông tin thu được từ các phương tiện thông tin đại chúng, cao nhất là TV. Tỷ lệ bà mẹ có tiếp cận với cán bộ y tế trong 3 tháng qua là 95.8%.

Chú ý: Các chỉ số liên quan tới nuôi dưỡng trẻ nhỏ mới được thêm vào hệ thống giám sát dinh dưỡng từ năm 2010, nên còn cần thời gian để được củng cố và ổn định chất lượng.

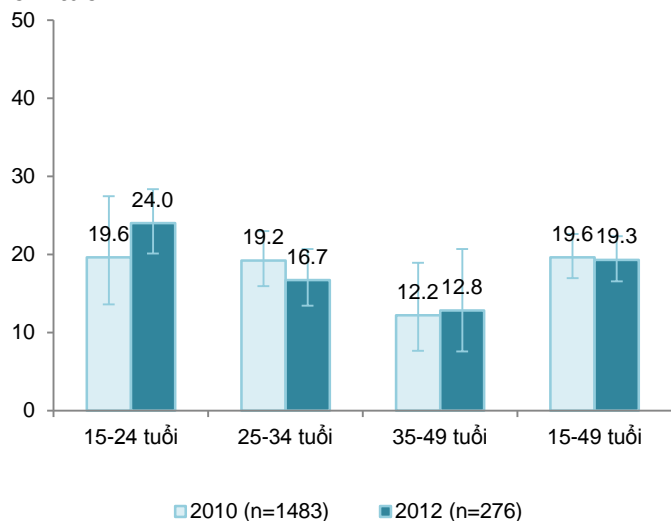
Các thông tin cơ bản ¹

Chỉ số	Số lượng	Chỉ số	Số lượng
Số quận, huyện và thị xã	8	Số bệnh viện	9
Số phường, xã, và thị trấn	122	Số phòng khám đa khoa	2
Số thôn/bản	1,392	Số trạm y tế xã	122
Dân số	297,865	Số nhà hộ sinh	-
Số trẻ dưới 5 tuổi	25,792	Số bác sỹ	453
Số trẻ dưới 2 tuổi	10,601	Số y sỹ	350
(ước tính bằng 41.1% số trẻ dưới 5 tuổi)		Số y tá	431
Tỷ lệ người dân tộc ít người	86.6%	Số nữ hộ sinh	104
Tỷ lệ hộ nghèo	28.6%	Số y tế thôn bản	1,392

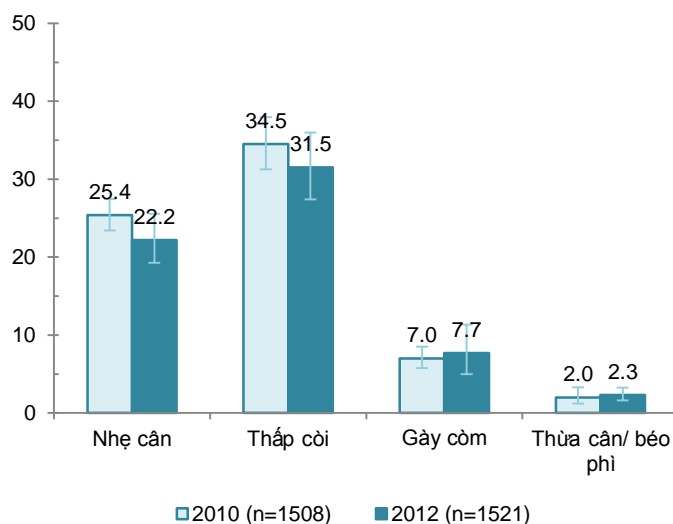
¹ Tổng cục Thống kê. Tổng Điều tra Dân số 2009 và Niên giám Thống kê 2010. Có tại: www.gso.gov.vn. Tham khảo ngày 10/2/2012

THÔNG TIN DINH DƯỠNG (NĂM 2010 và 2012)

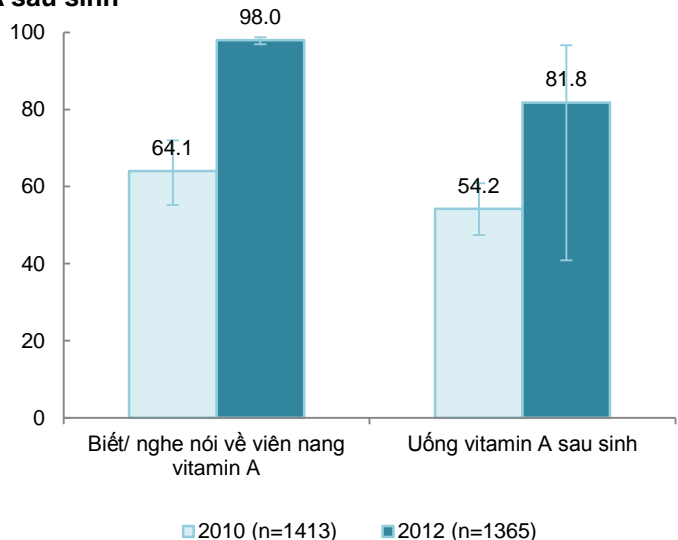
1. Tỷ lệ % bà mẹ thiếu năng lượng trường diễn theo nhóm tuổi



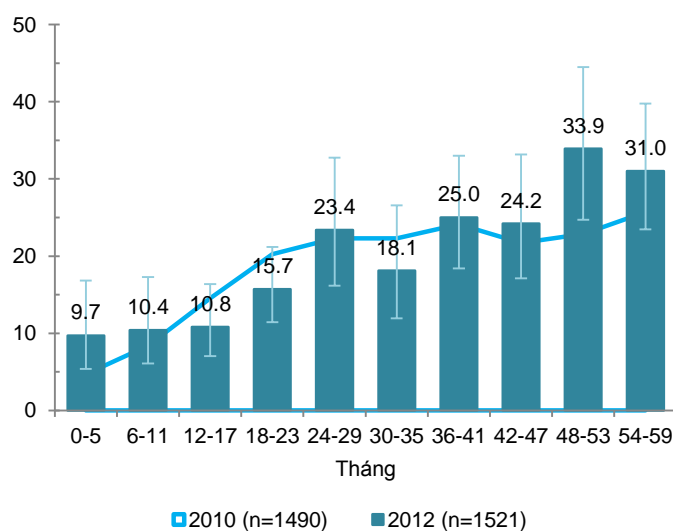
4. Tỷ lệ % suy dinh dưỡng của trẻ dưới 5 tuổi



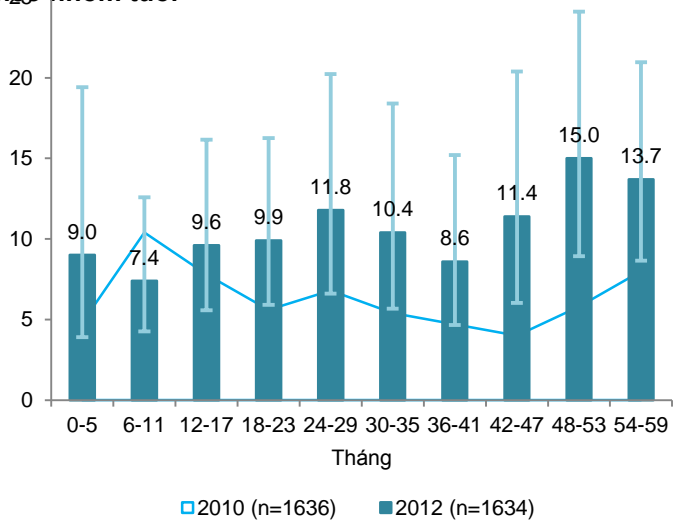
2. Tỷ lệ % bà mẹ biết và độ bao phủ bà mẹ uống vitamin A sau sinh



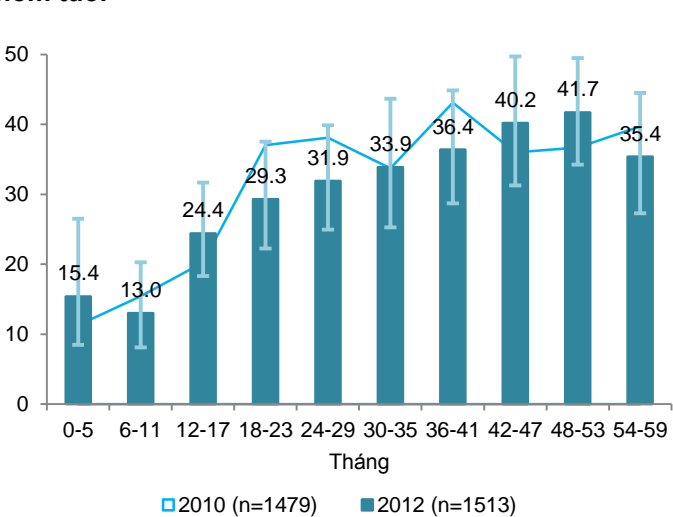
5. Tỷ lệ % trẻ suy dinh dưỡng thể nhẹ cân (CN/T<-2Z) theo nhóm tuổi



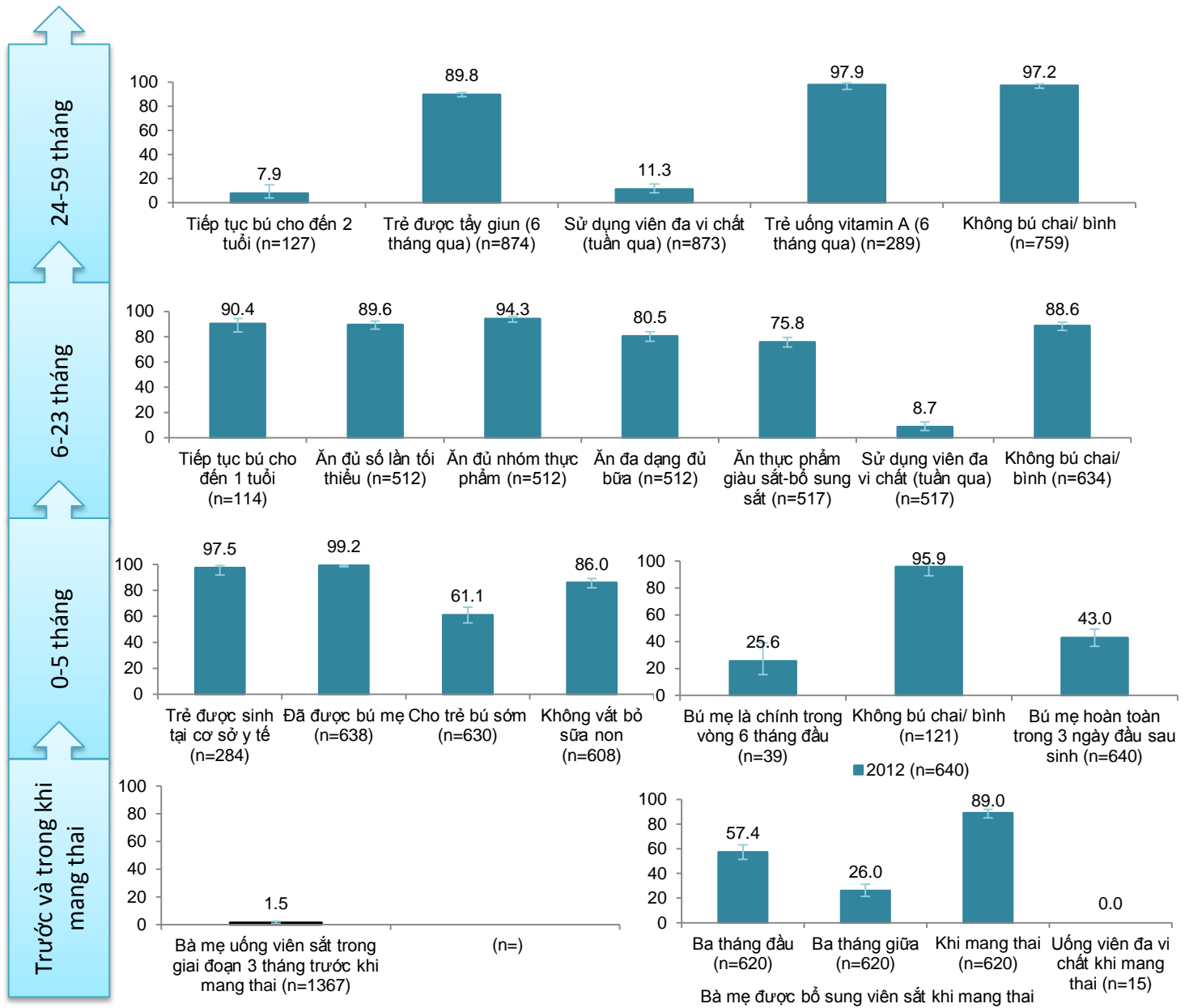
3. Tỷ lệ % suy dinh dưỡng thể gầy còm (CN/CC<-2Z) theo nhóm tuổi



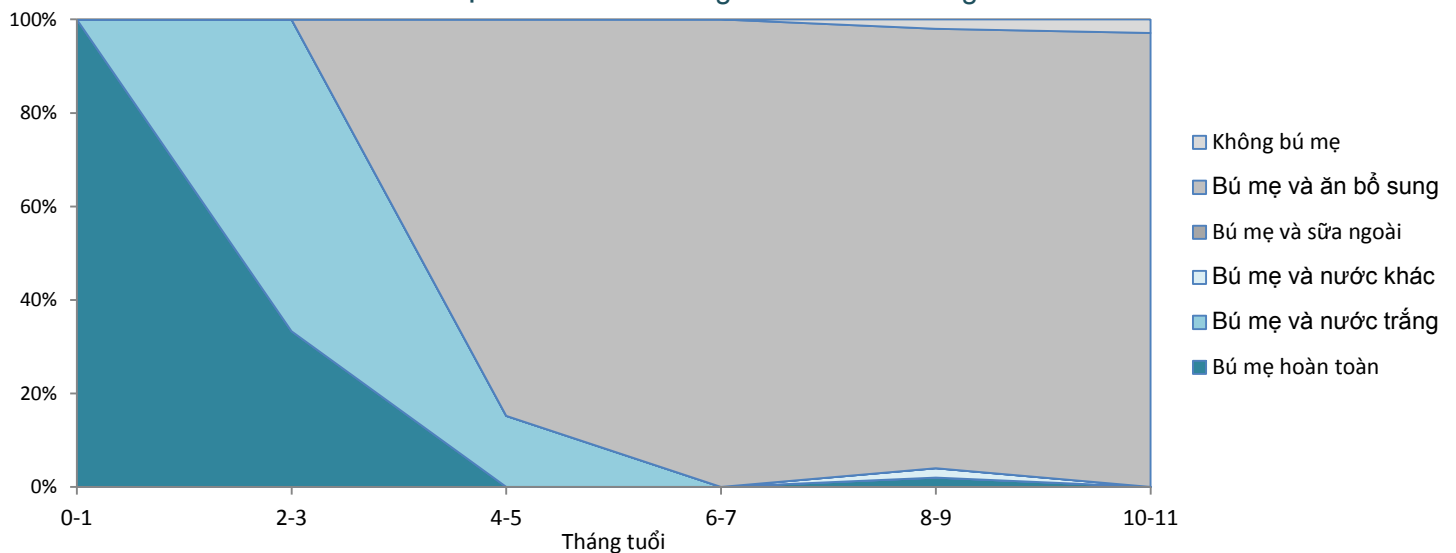
6. Tỷ lệ % suy dinh dưỡng thể thấp còi (CC/T<-2Z) theo nhóm tuổi



CÁC KẾT QUẢ CAN THIỆP DINH DƯỠNG CHÍNH TRONG VÒNG ĐỜI



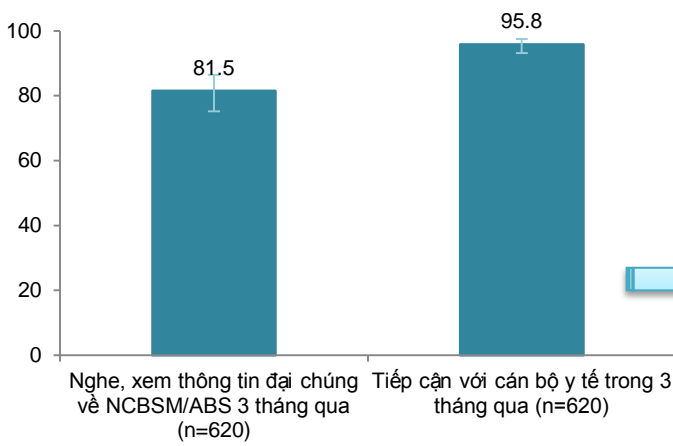
Thực hành nuôi dưỡng trẻ nhỏ theo tháng tuổi



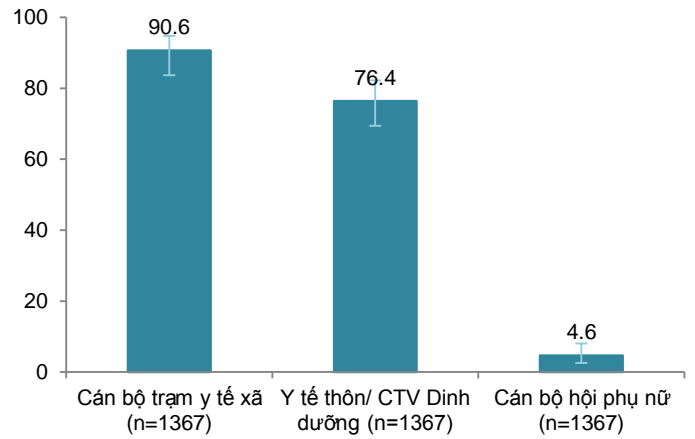
Nguồn thông tin: Hoạt động Giám Sát Dinh Dưỡng 2012 - Viện Dinh Dưỡng

THÔNG TIN DINH DƯỠNG CHO BÀ MẸ CÓ TRẺ DƯỚI 5 TUỔI

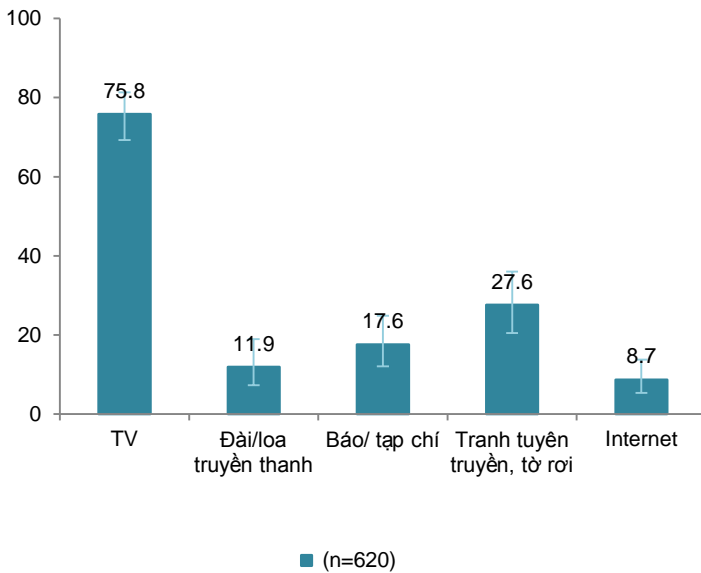
1. Tiếp cận thông tin dinh dưỡng (%)



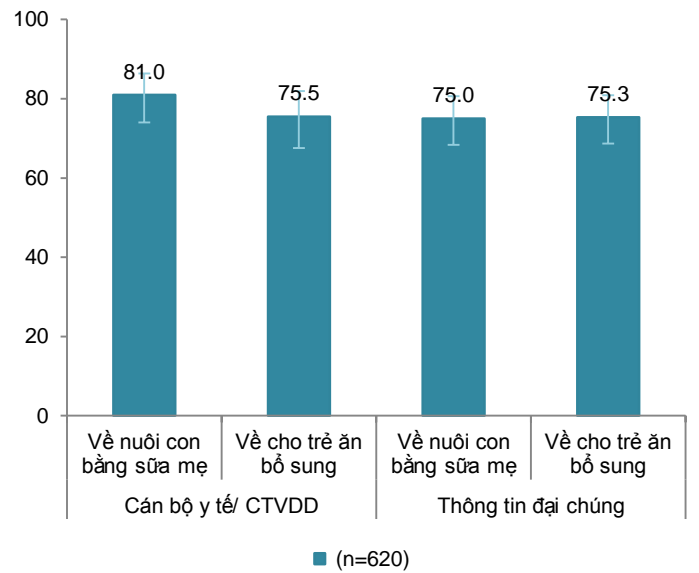
4. Nguồn tiếp cận trực tiếp (%)



2. Nguồn từ thông tin đại chúng (%)



5. Nội dung thông tin về NCBSM & ABS



3. Chủ đề dinh dưỡng được nghe/ tư vấn (%)

