

# TP. Hồ Chí Minh

## Thông tin giám sát dinh dưỡng năm 2013

Báo cáo này nằm trong khuôn khổ hoạt động giám sát dinh dưỡng hằng năm. Số liệu điều tra thường được thu thập từ tháng 6 đến tháng 9 dựa trên mẫu cụm điều tra do Trung tâm Y tế Dự phòng tỉnh tiến hành dưới sự chỉ đạo kỹ thuật của Viện Dinh dưỡng.

### KẾT QUẢ CHÍNH

- Tỷ lệ phụ nữ 15-49 bị thiếu năng lượng trường diễn (BMI < 18,5 kg/m<sup>2</sup>) là 9,8%. Tỷ lệ bà mẹ có thai được uống viên sắt trong 3 tháng trước hoặc trong khi mang thai của trẻ nhỏ nhất là 94,1% và tỷ lệ bà mẹ sau đẻ được uống vitamin A là 48%.
- Tỷ lệ trẻ dưới 5 tuổi bị SDD thể thấp còi là 6,7%, nhẹ cân là 4,1% và gày còm là 2,7%; trong khi đó tỷ lệ trẻ bị thừa cân và béo phì là 11,5%.
- Tỷ lệ trẻ được bú mẹ trong vòng 1 giờ sau sinh là 21,9%, tỷ lệ trẻ được tiếp tục cho bú đến 2 tuổi là 21,6% trong khi tỷ lệ trẻ dưới 6 tháng bú bình còn khá cao. Tỷ lệ trẻ từ 6-23 tháng tuổi được ăn bổ sung đúng và đủ là 81,1%. Tỷ lệ trẻ 6-35 tháng tuổi được bổ sung vitamin A là 74,3%.
- Tỷ lệ bà mẹ tiếp cận được các thông tin về nuôi dưỡng trẻ nhỏ trong 3 tháng qua là 95,2%; phần lớn thông tin thu được từ các phương tiện thông tin đại chúng, cao nhất là TV. Tỷ lệ bà mẹ có tiếp cận với cán bộ y tế trong 3 tháng qua là 20,2%.

Chú ý: Các chỉ số liên quan tới nuôi dưỡng trẻ nhỏ mới được thêm vào hệ thống giám sát dinh dưỡng từ năm 2010, nên còn cần thời gian để được củng cố và ổn định chất lượng.

### Các thông tin cơ bản <sup>1</sup>

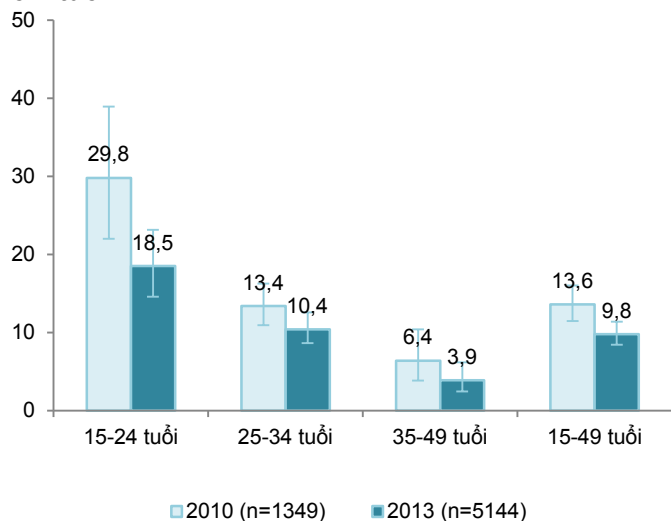
Chỉ số	Số lượng	Chỉ số	Số lượng
Số quận, huyện và thị xã	24	Số bệnh viện	56
Số phường, xã, và thị trấn	322	Số phòng khám đa khoa	3
Số thôn/bản	19.313	Số trạm y tế xã	322
Dân số	7.549.341	Số nhà hộ sinh	-
Số trẻ dưới 5 tuổi	492.275	Số bác sỹ	6.073
Số trẻ dưới 2 tuổi	202.325	Số y sỹ	1.875
(ước tính bằng 41.1% số trẻ dưới 5 tuổi)		Số y tá	10.474
Tỷ lệ người dân tộc ít người	6,5%	Số nữ hộ sinh	2.345
Tỷ lệ hộ nghèo	0,1%	Số y tế thôn bản	8.635

<sup>1</sup> Tổng cục Thống kê. Tổng Điều tra Dân số 2009 và Niên giám Thống kê 2010. Có tại: www.gso.gov.vn. Tham khảo ngày 10/2/2012

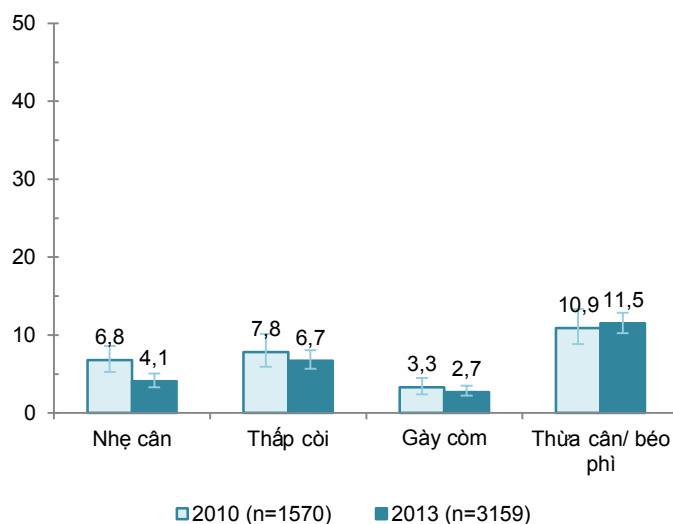
Cập nhật ngày 30/6/2014

# THÔNG TIN DINH DƯỠNG (NĂM 2010 và 2013)

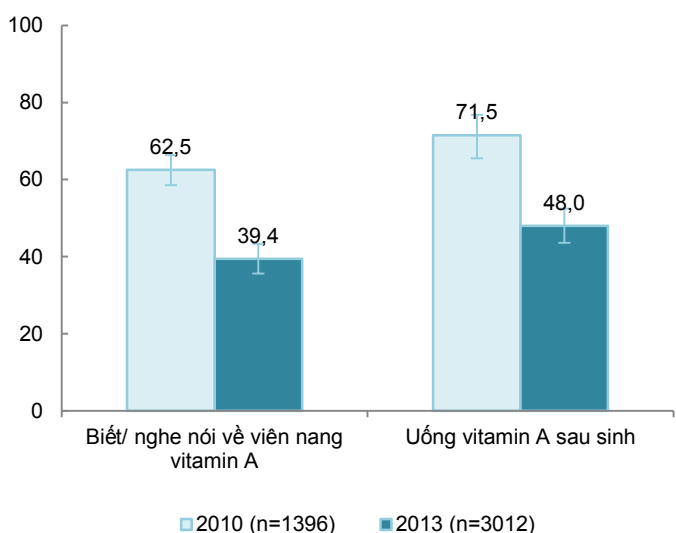
## 1. Tỷ lệ % bà mẹ thiếu năng lượng trường diễn theo nhóm tuổi



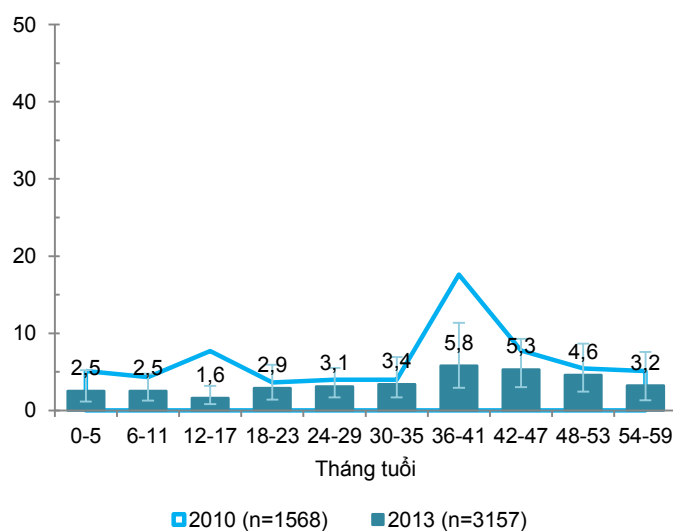
## 4. Tỷ lệ % suy dinh dưỡng của trẻ dưới 5 tuổi



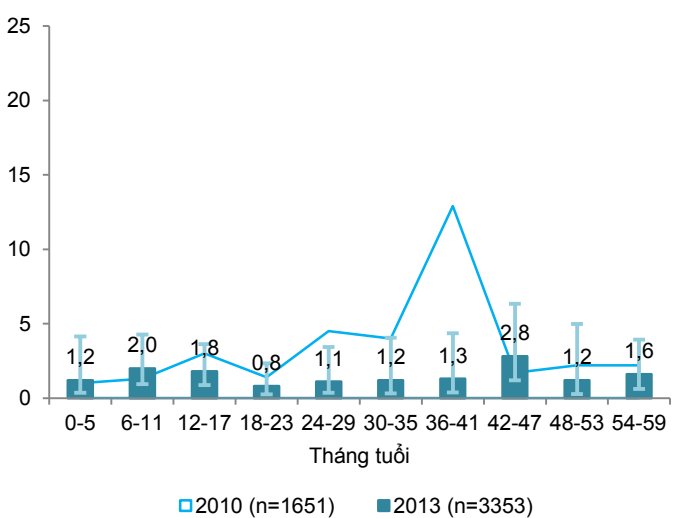
## 2. Tỷ lệ % bà mẹ biết và độ bao phủ bà mẹ uống vitamin A sau sinh



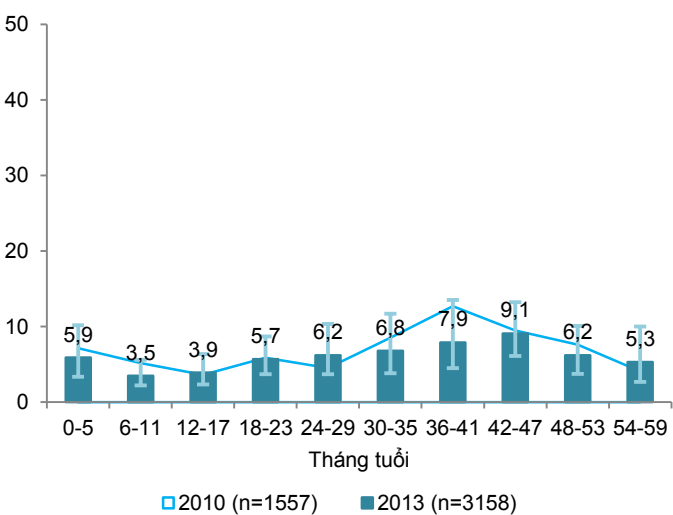
## 5. Tỷ lệ % trẻ suy dinh dưỡng thể nhẹ cân (CN/T<-2Z) theo nhóm tuổi



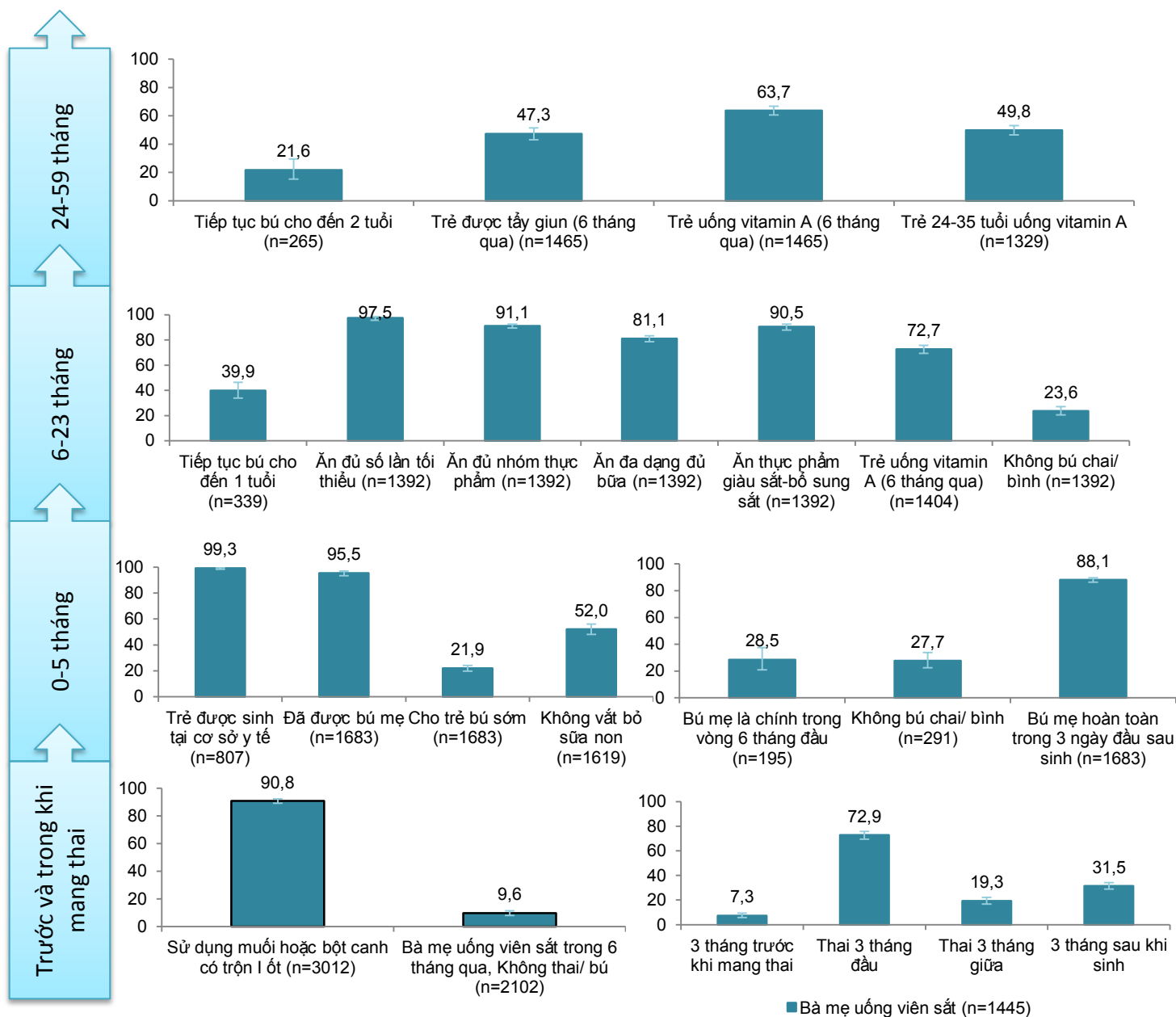
## 3. Tỷ lệ % suy dinh dưỡng thể gầy còm (CN/CC<-2Z) theo nhóm tuổi



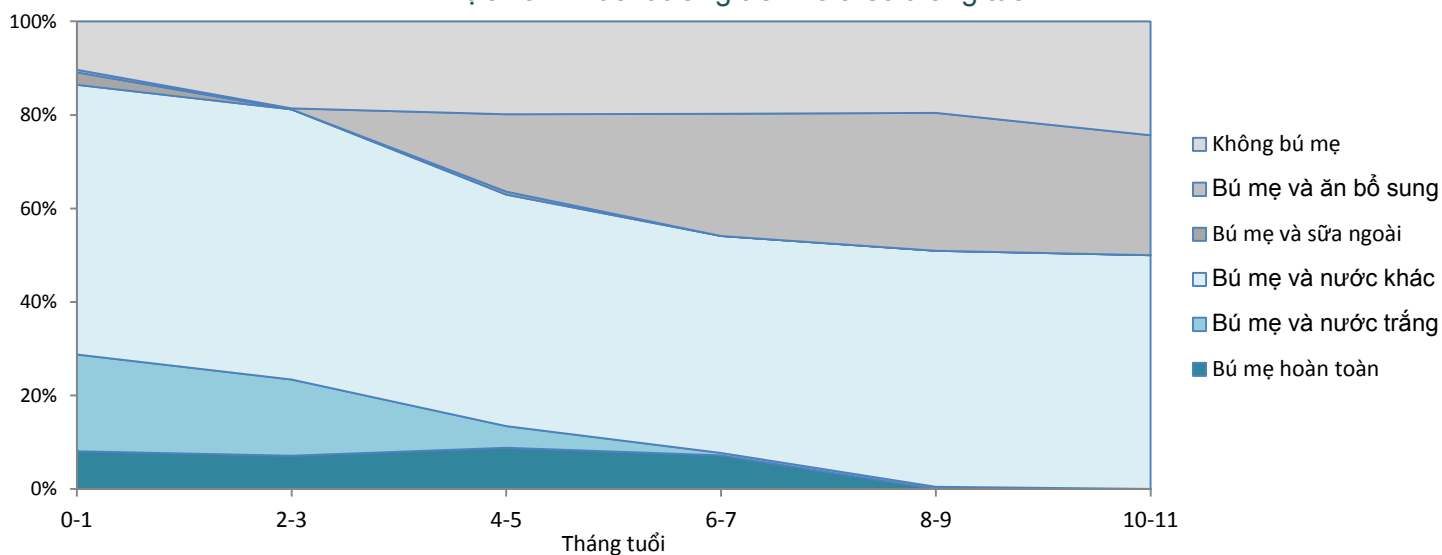
## 6. Tỷ lệ % suy dinh dưỡng thể thấp còi (CC/T<-2Z) theo nhóm tuổi



# CÁC KẾT QUẢ CAN THIỆP DINH DƯỠNG CHÍNH TRONG VÒNG ĐỜI



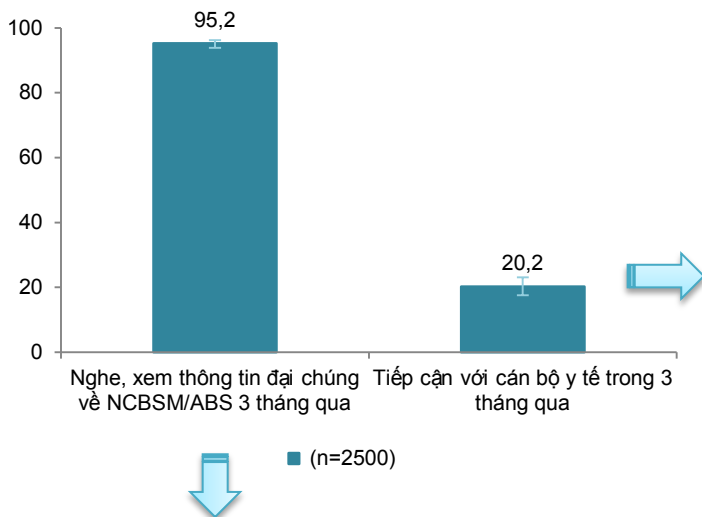
Thực hành nuôi dưỡng trẻ nhỏ theo tháng tuổi



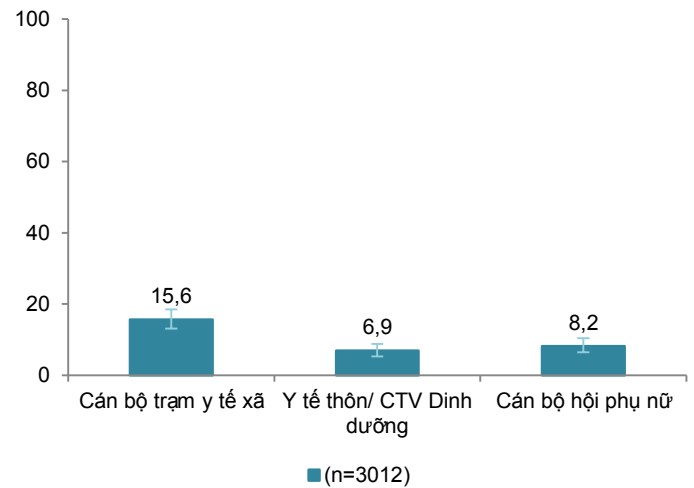
Nguồn thông tin: Hoạt động Giám sát Dinh dưỡng 2010 và 2013 - Viện Dinh dưỡng  
3 TP. Hồ Chí Minh

# THÔNG TIN DINH DƯỠNG CHO BÀ MẸ CÓ TRẺ DƯỚI 5 TUỔI

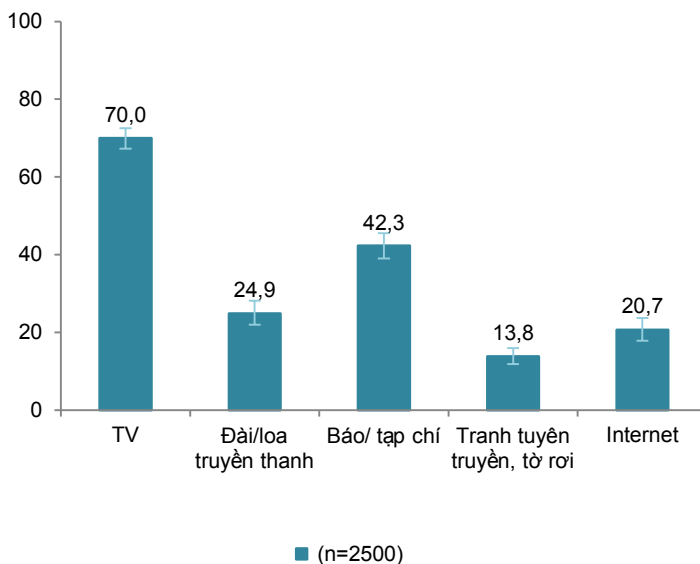
## 1. Tiếp cận thông tin dinh dưỡng (%)



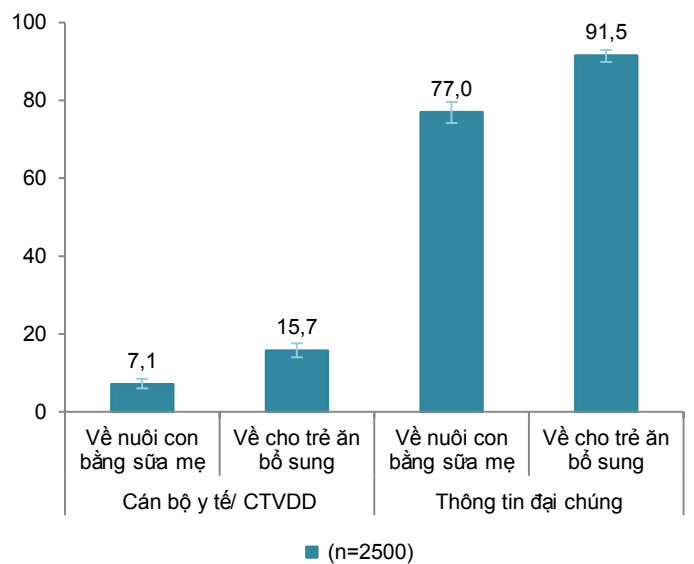
## 4. Nguồn tiếp cận trực tiếp (%)



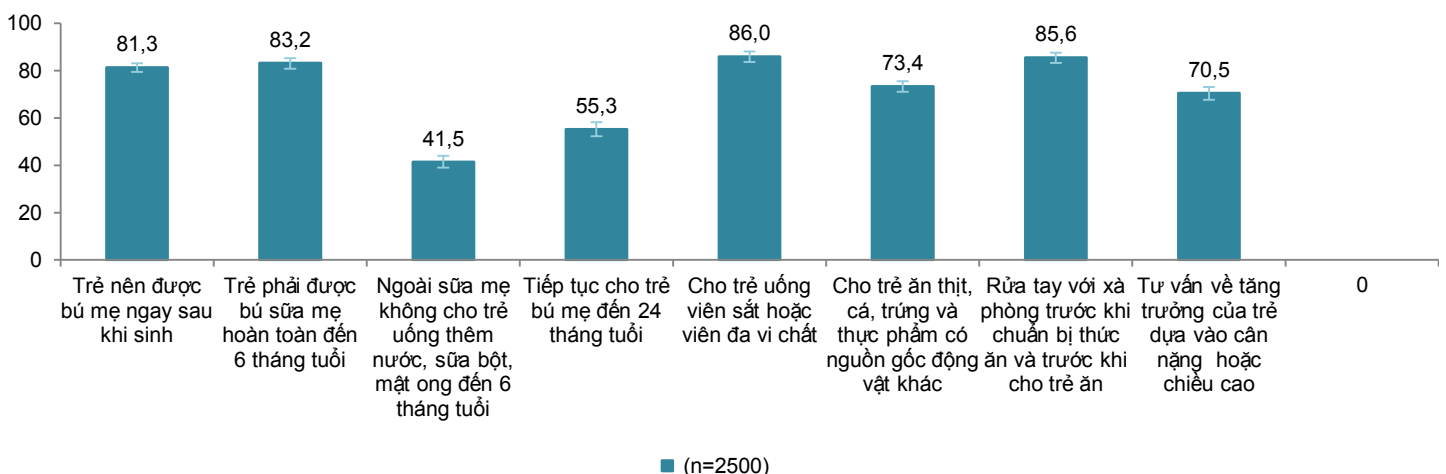
## 2. Nguồn từ thông tin đại chúng (%)



## 5. Nội dung thông tin về NCBSM & ABS (%)



## 3. Chủ đề dinh dưỡng được nghe/ tư vấn (%)



# TP. Hồ Chí Minh - Thành thị

## Thông tin giám sát dinh dưỡng năm 2013

Báo cáo này nằm trong khuôn khổ hoạt động giám sát dinh dưỡng hằng năm. Số liệu điều tra thường được thu thập từ tháng 6 đến tháng 9 dựa trên mẫu cụm điều tra do Trung tâm Y tế Dự phòng tỉnh tiến hành dưới sự chỉ đạo kỹ thuật của Viện Dinh dưỡng.

### KẾT QUẢ CHÍNH

- Tỷ lệ phụ nữ 15-49 bị thiếu năng lượng trường diễn ( $BMI < 18,5 \text{ kg/m}^2$ ) là 10,6%. Tỷ lệ bà mẹ có thai được uống viên sắt trong 3 tháng trước hoặc trong khi mang thai của trẻ nhỏ nhất là 95,6% và tỷ lệ bà mẹ sau đẻ được uống vitamin A là 44,1%.
- Tỷ lệ trẻ dưới 5 tuổi bị SDD thể thấp còi là 0%, nhẹ cân là 0% và gày còm là 0%; trong khi đó tỷ lệ trẻ bị thừa cân và béo phì là 8,6%.
- Tỷ lệ trẻ được bú mẹ trong vòng 1 giờ sau sinh là 24,6%, tỷ lệ trẻ được tiếp tục cho bú đến 2 tuổi là 18,5% trong khi tỷ lệ trẻ dưới 6 tháng bú bình còn khá cao. Tỷ lệ trẻ từ 6-23 tháng tuổi được ăn bổ sung đúng và đủ là 85%. Tỷ lệ trẻ 6-35 tháng tuổi được bổ sung vitamin A là 75,5%.
- Tỷ lệ bà mẹ tiếp cận được các thông tin về nuôi dưỡng trẻ nhỏ trong 3 tháng qua là 93,8%; phần lớn thông tin thu được từ các phương tiện thông tin đại chúng, cao nhất là TV. Tỷ lệ bà mẹ có tiếp cận với cán bộ y tế trong 3 tháng qua là 21,1%.

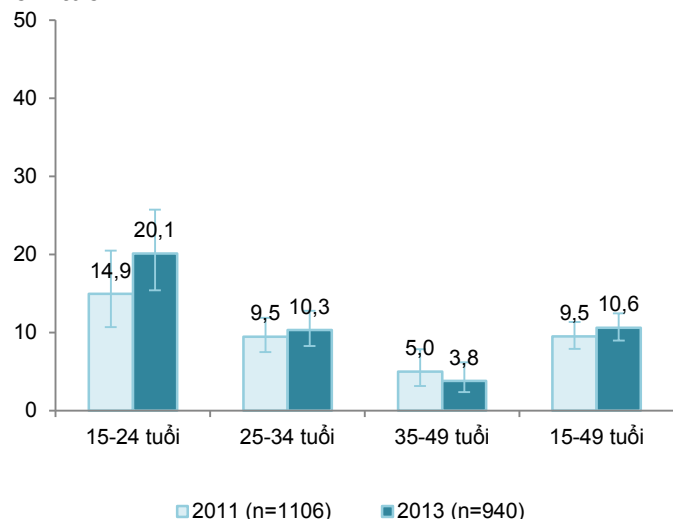
Chú ý: Các chỉ số liên quan tới nuôi dưỡng trẻ nhỏ mới được thêm vào hệ thống giám sát dinh dưỡng từ năm 2010, nên còn cần thời gian để được củng cố và ổn định chất lượng.

### Số lượng đơn vị điều tra

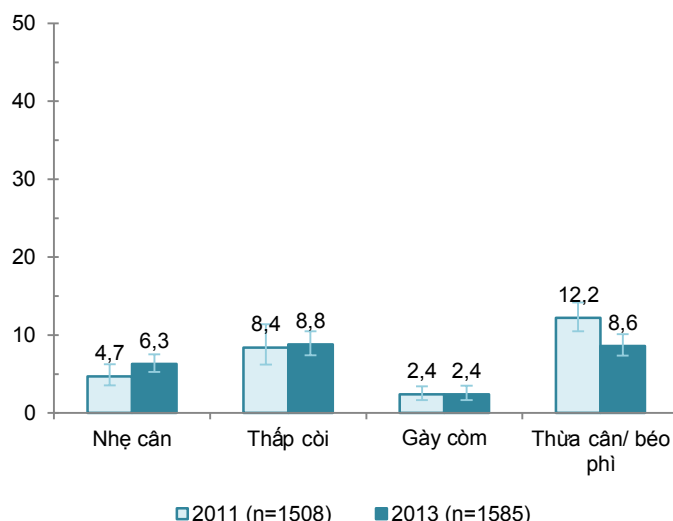
Chỉ số	Số lượng	Chỉ số	Số lượng
Số quận, huyện và thị xã	1	Số bệnh viện	1
Số phường, xã và thị trấn	1	Số phòng khám đa khoa	1
Số thôn/bản	1	Số trung tâm y tế	1
Số hộ	1	Số nhà hộ sinh	1
Số trẻ dưới 5 tuổi	1	Số bác sĩ	1
Số trẻ dưới 2 tuổi	1	Số hộ	1
Số trẻ dưới 1 tuổi	1	Số hộ	1
Số trẻ dưới 6 tháng	1	Số hộ	1
Số trẻ dưới 3 tháng	1	Số hộ hộ sinh	1
Số trẻ dưới 1 tháng	1	Số trẻ tiếp cận	1

# THÔNG TIN DINH DƯỠNG (NĂM 2011 và 2013)

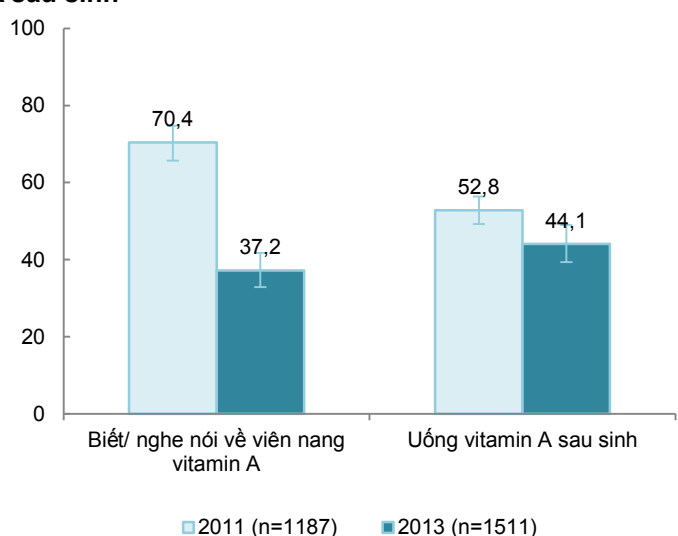
## 1. Tỷ lệ % bà mẹ thiếu năng lượng trường diễn theo nhóm tuổi



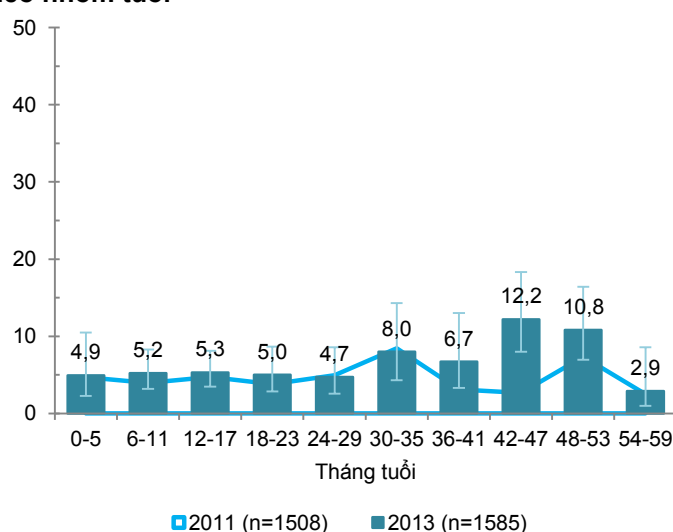
## 4. Tỷ lệ % suy dinh dưỡng của trẻ dưới 5 tuổi



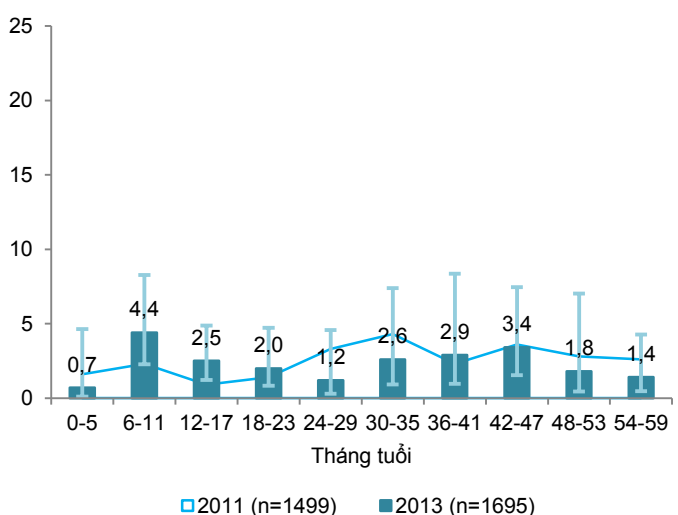
## 2. Tỷ lệ % bà mẹ biết và độ bao phủ bà mẹ uống vitamin A sau sinh



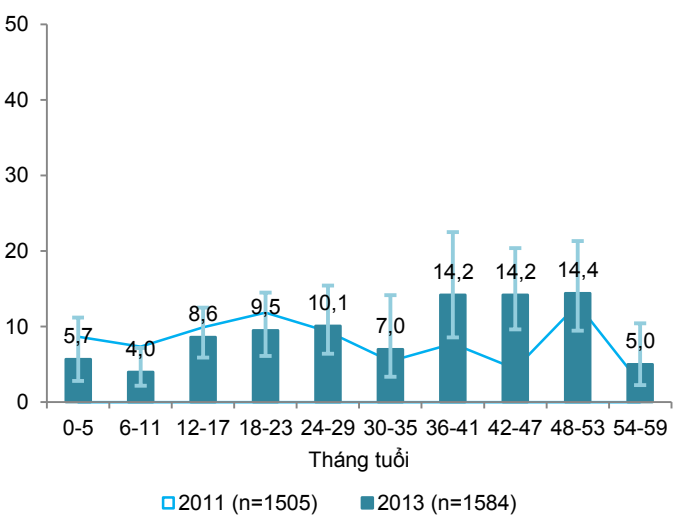
## 5. Tỷ lệ % trẻ suy dinh dưỡng thể nhẹ cân (CN/T<-2Z) theo nhóm tuổi



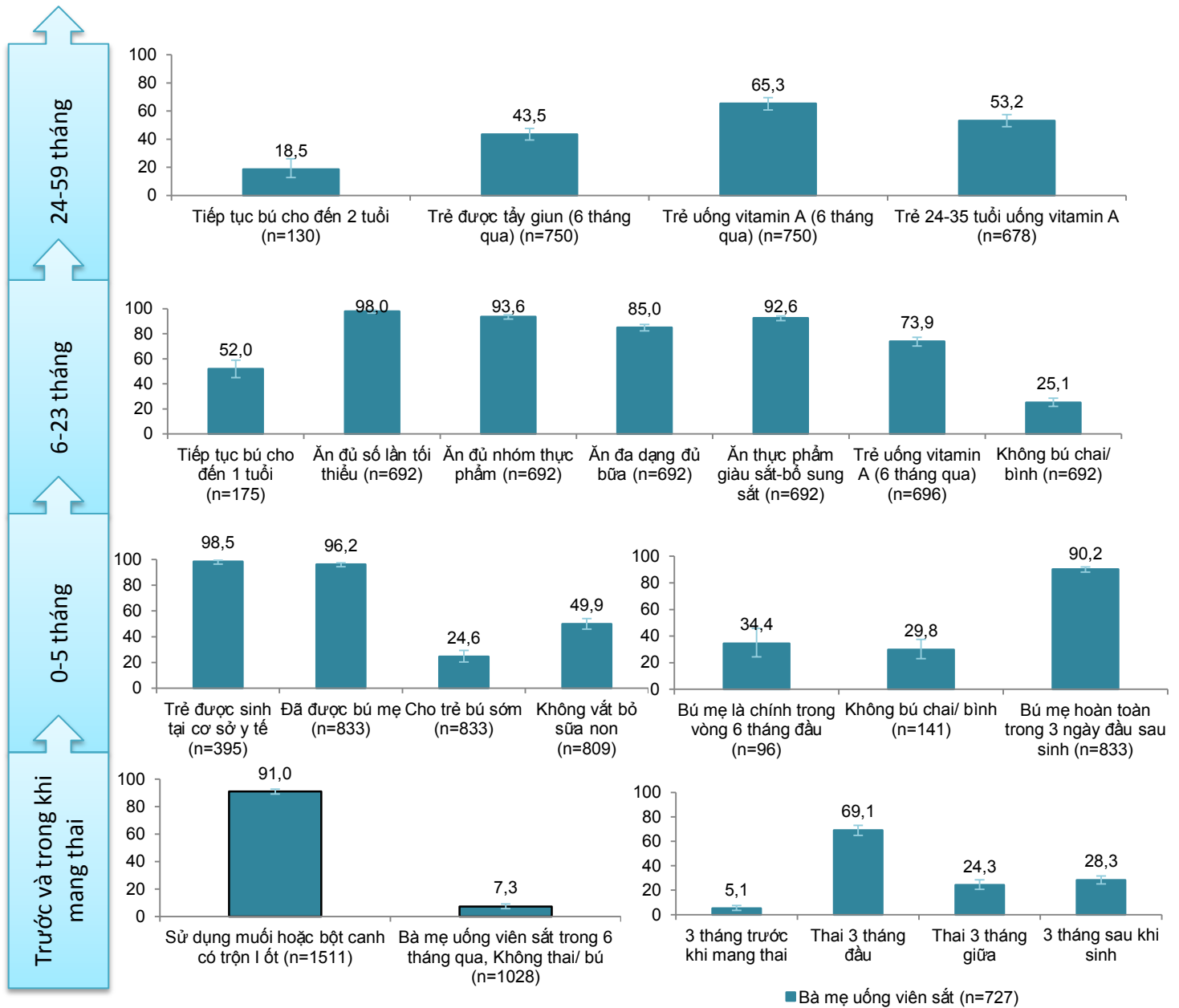
## 3. Tỷ lệ % suy dinh dưỡng thể gầy còm (CN/CC<-2Z) theo nhóm tuổi



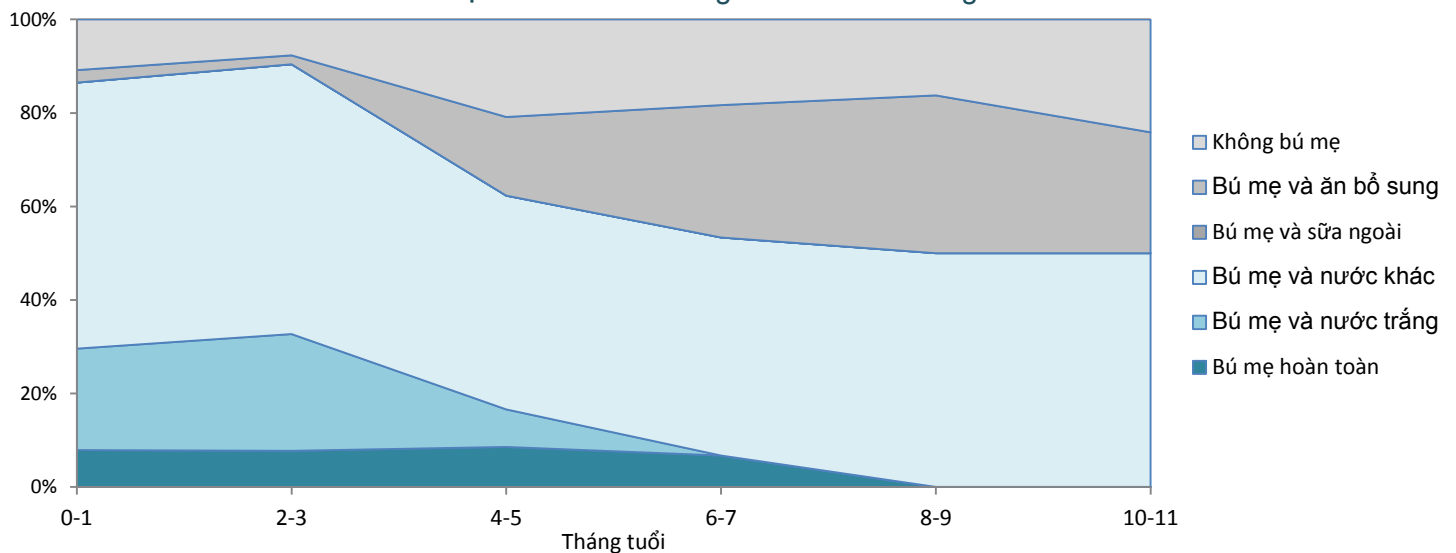
## 6. Tỷ lệ % suy dinh dưỡng thể thấp còi (CC/T<-2Z) theo nhóm tuổi



# CÁC KẾT QUẢ CAN THIỆP DINH DƯỠNG CHÍNH TRONG VÒNG ĐỜI



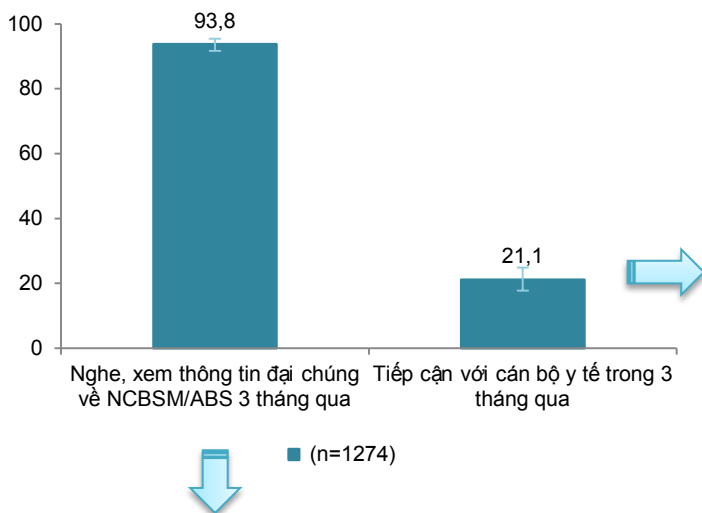
Thực hành nuôi dưỡng trẻ nhỏ theo tháng tuổi



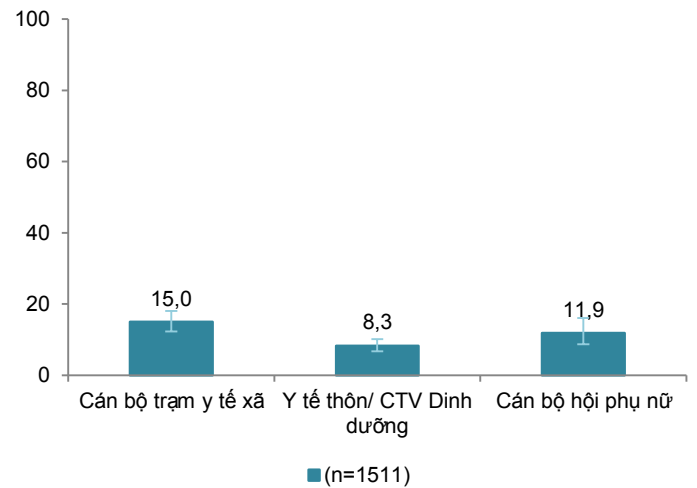
Nguồn thông tin: Hoạt động Giám sát Dinh dưỡng 2011 và 2013 - Viện Dinh dưỡng  
3 TP. Hồ Chí Minh - Thành thị

# THÔNG TIN DINH DƯỠNG CHO BÀ MẸ CÓ TRẺ DƯỚI 5 TUỔI

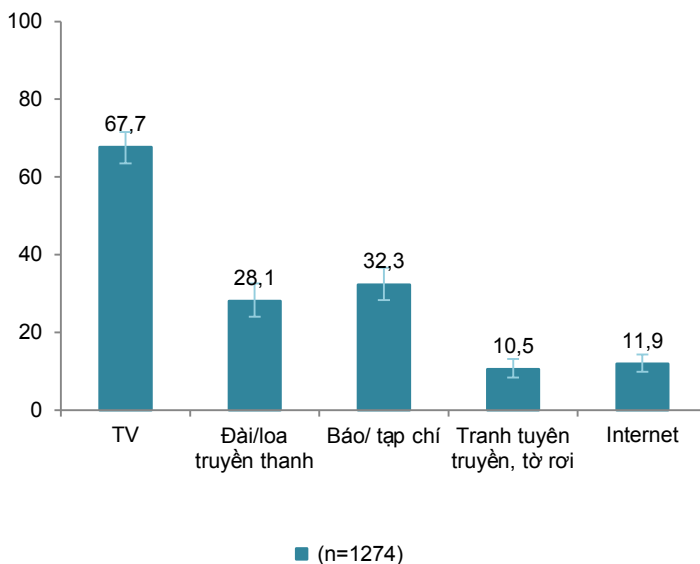
## 1. Tiếp cận thông tin dinh dưỡng (%)



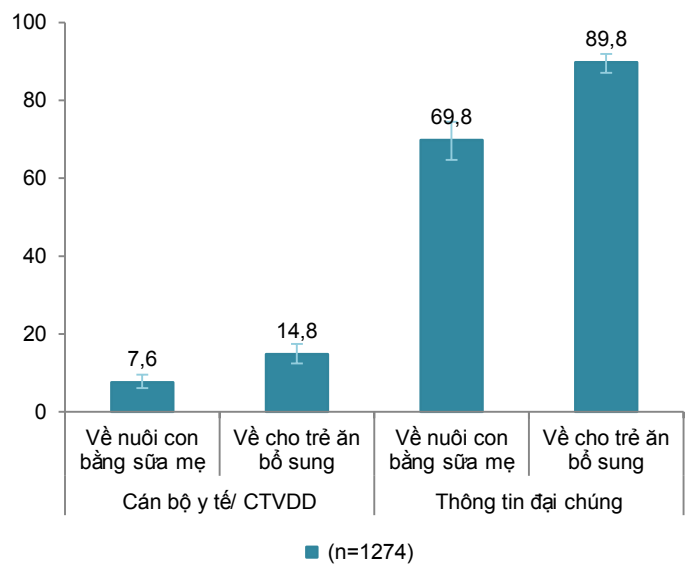
## 4. Nguồn tiếp cận trực tiếp (%)



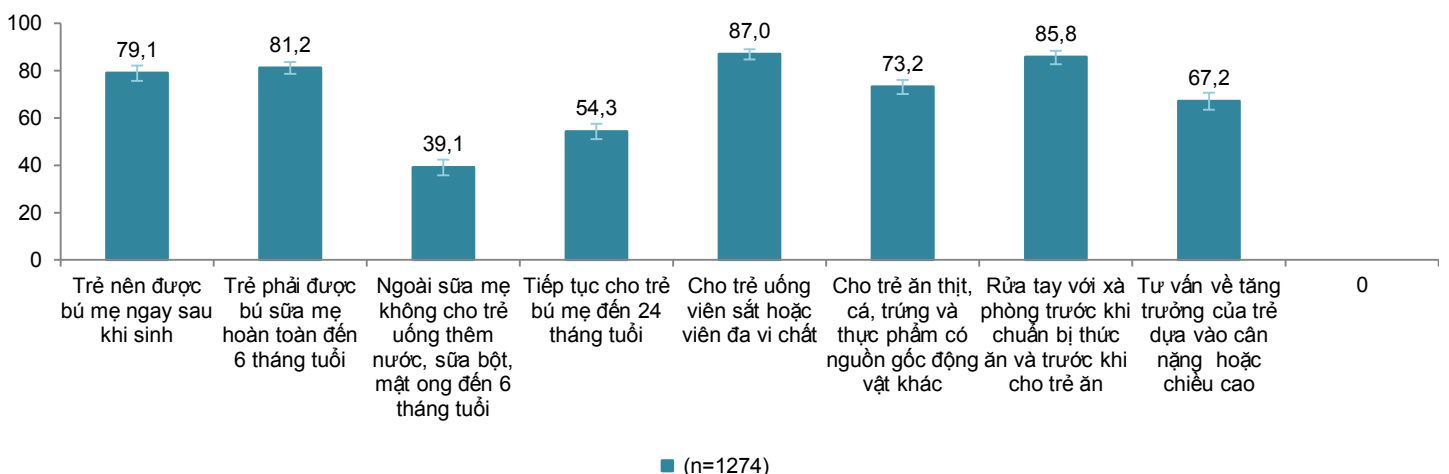
## 2. Nguồn từ thông tin đại chúng (%)



## 5. Nội dung thông tin về NCBSM & ABS (%)



## 3. Chủ đề dinh dưỡng được nghe/ tư vấn (%)





# TP. Hồ Chí Minh - Nông thôn

Thông tin giám sát dinh dưỡng năm 2013

Báo cáo này nằm trong khuôn khổ hoạt động giám sát dinh dưỡng hằng năm. Số liệu điều tra thường được thu thập từ tháng 6 đến tháng 9 dựa trên mẫu cụm điều tra do Trung tâm Y tế Dự phòng tỉnh tiến hành dưới sự chỉ đạo kỹ thuật của Viện Dinh dưỡng.

## KẾT QUẢ CHÍNH

- Tỷ lệ phụ nữ 15-49 bị thiếu năng lượng trường diễn ( $BMI < 18,5 \text{ kg/m}^2$ ) là 9,6%. Tỷ lệ bà mẹ có thai được uống viên sắt trong 3 tháng trước hoặc trong khi mang thai của trẻ nhỏ nhất là 93,7% và tỷ lệ bà mẹ sau đẻ được uống vitamin A là 48,9%.
- Tỷ lệ trẻ dưới 5 tuổi bị SDD thể thấp còi là 0%, nhẹ cân là 0% và gày còm là 0%; trong khi đó tỷ lệ trẻ bị thừa cân và béo phì là 12,1%.
- Tỷ lệ trẻ được bú mẹ trong vòng 1 giờ sau sinh là 21,3%, tỷ lệ trẻ được tiếp tục cho bú đến 2 tuổi là 22,2% trong khi tỷ lệ trẻ dưới 6 tháng bú bình còn khá cao. Tỷ lệ trẻ từ 6-23 tháng tuổi được ăn bổ sung đúng và đủ là 80,3%. Tỷ lệ trẻ 6-35 tháng tuổi được bổ sung vitamin A là 74,1%.
- Tỷ lệ bà mẹ tiếp cận được các thông tin về nuôi dưỡng trẻ nhỏ trong 3 tháng qua là 95,5%; phần lớn thông tin thu được từ các phương tiện thông tin đại chúng, cao nhất là TV. Tỷ lệ bà mẹ có tiếp cận với cán bộ y tế trong 3 tháng qua là 20%.

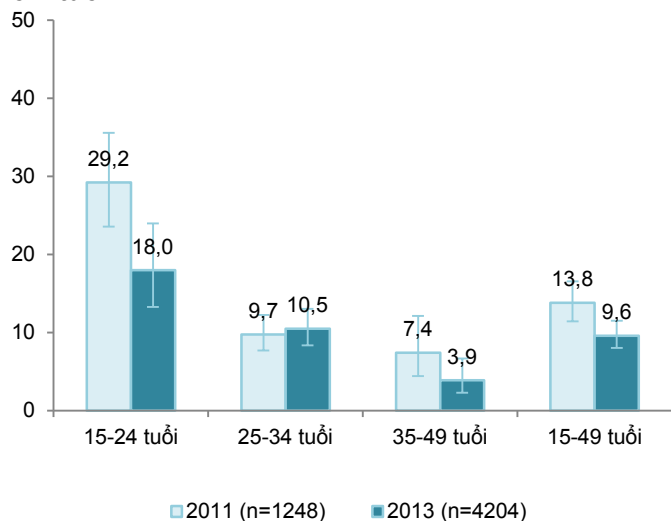
Chú ý: Các chỉ số liên quan tới nuôi dưỡng trẻ nhỏ mới được thêm vào hệ thống giám sát dinh dưỡng từ năm 2010, nên còn cần thời gian để được củng cố và ổn định chất lượng.

## Ấp thông tin xã hội

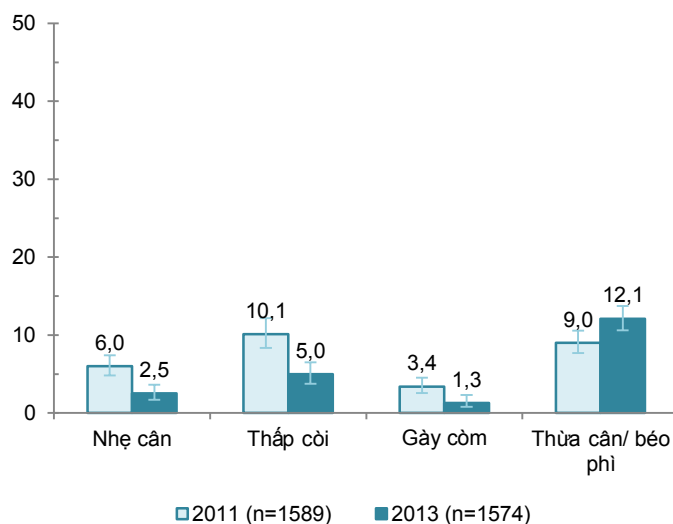
Chỉ số	Số lượng	Chỉ số	Số lượng
Số quan dân xã hội		Số bệnh viện	
Số phòng khám đa khoa		Số phòng khám đa khoa	
Số thôn/bản		Số trạm y tế	
Số hộ		Số nhà hộ sinh	
Số trẻ dưới 5 tuổi		Số bác sĩ	
Số trẻ dưới 2 tuổi		Số nữ	
Số sinh sống tại xã/nông thôn		Số trẻ	
Tỷ lệ sinh sống tại xã/nông thôn		Số hộ sinh	
Tỷ lệ tiếp cận		Số trẻ tiếp cận	

# THÔNG TIN DINH DƯỠNG (NĂM 2011 và 2013)

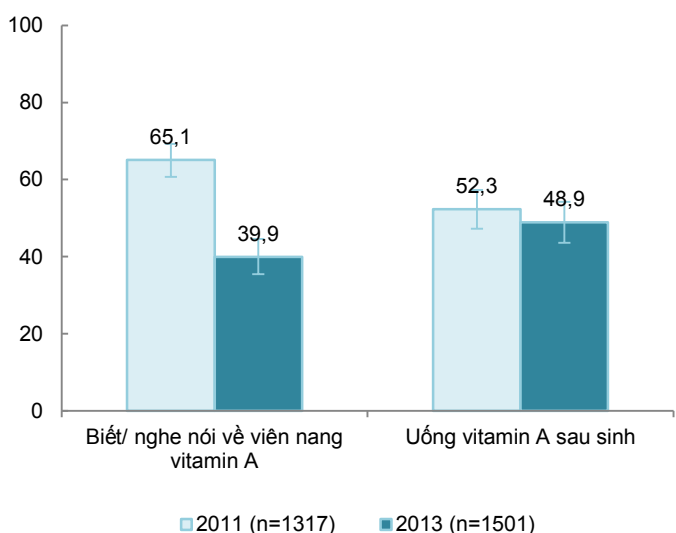
## 1. Tỷ lệ % bà mẹ thiếu năng lượng trường diễn theo nhóm tuổi



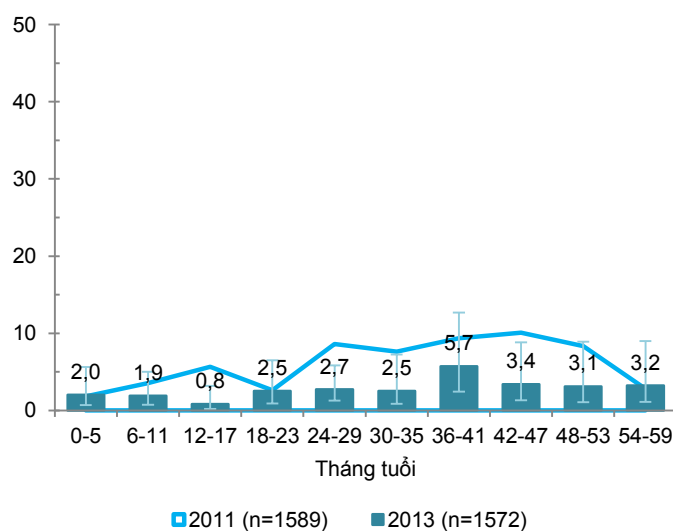
## 4. Tỷ lệ % suy dinh dưỡng của trẻ dưới 5 tuổi



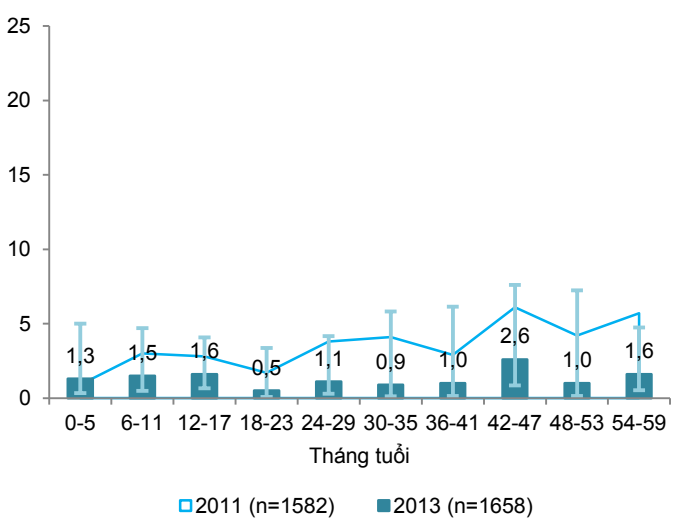
## 2. Tỷ lệ % bà mẹ biết và độ bao phủ bà mẹ uống vitamin A sau sinh



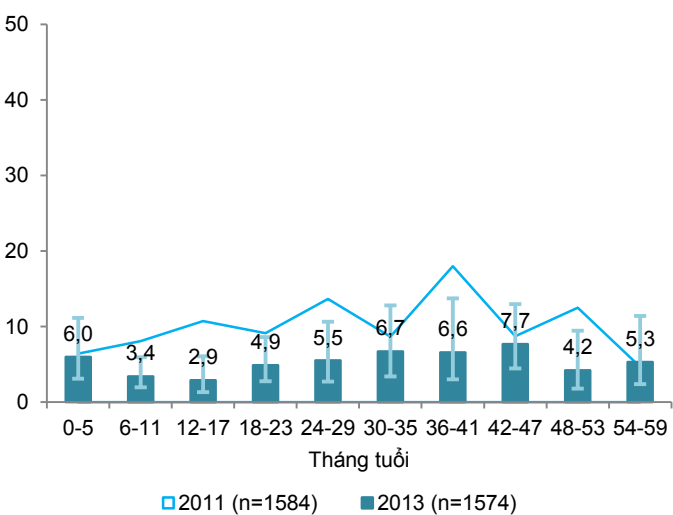
## 5. Tỷ lệ % trẻ suy dinh dưỡng thể nhẹ cân (CN/T<-2Z) theo nhóm tuổi



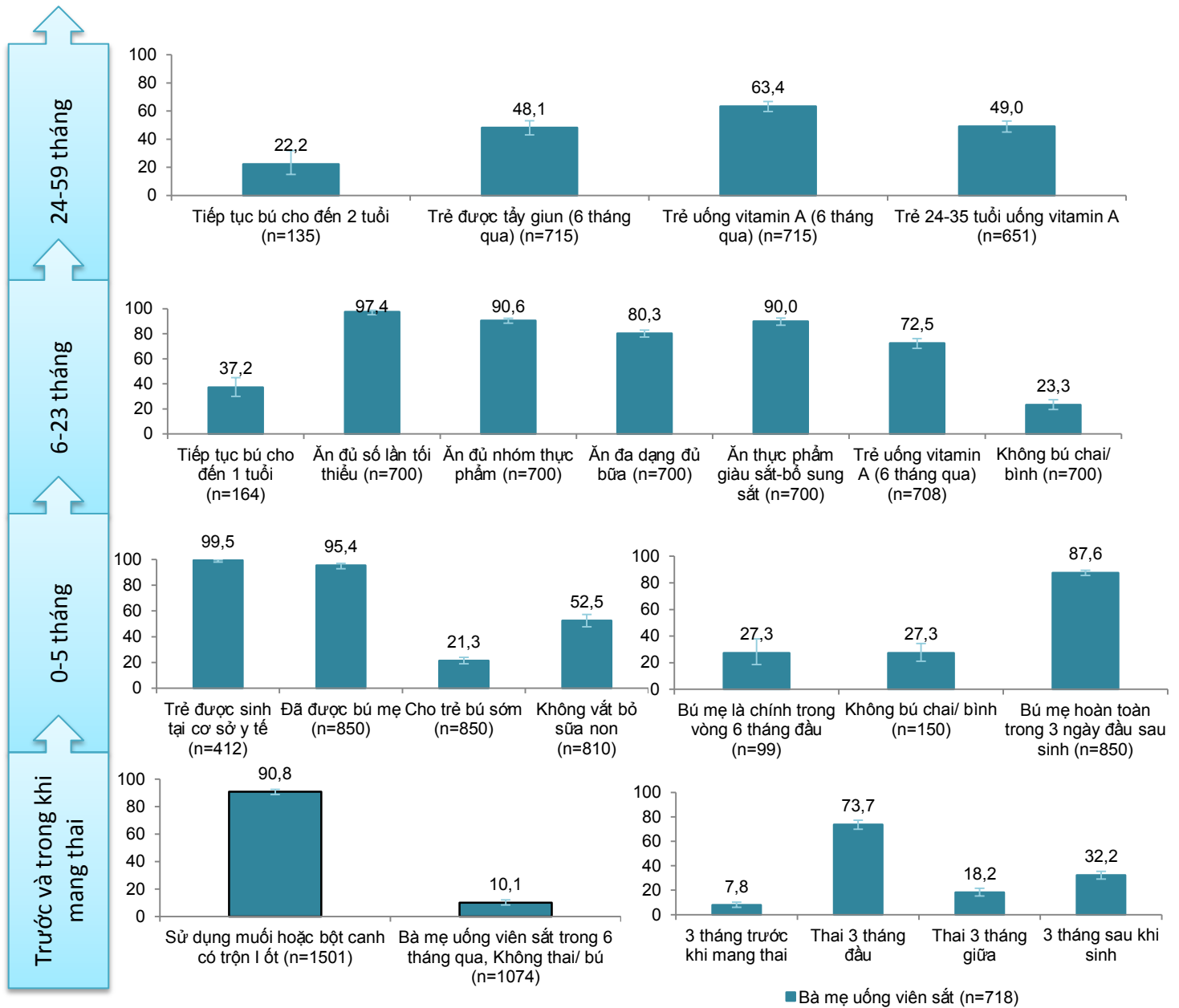
## 3. Tỷ lệ % suy dinh dưỡng thể gầy còm (CN/CC<-2Z) theo nhóm tuổi



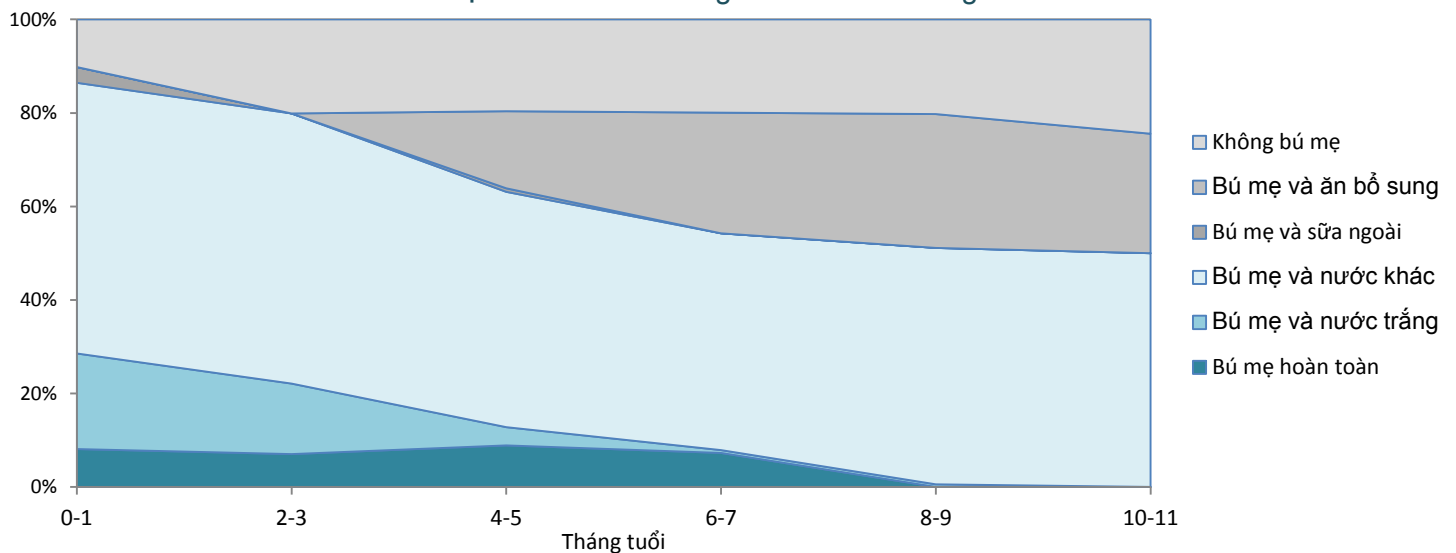
## 6. Tỷ lệ % suy dinh dưỡng thể thấp còi (CC/T<-2Z) theo nhóm tuổi



# CÁC KẾT QUẢ CAN THIỆP DINH DƯỠNG CHÍNH TRONG VÒNG ĐỜI



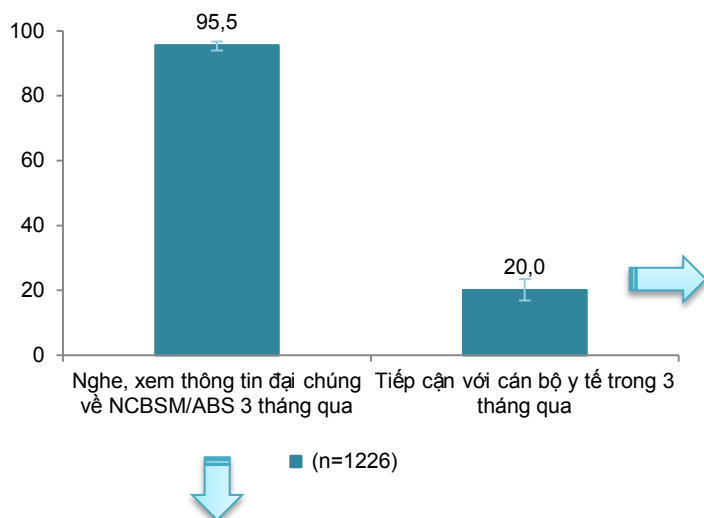
Thực hành nuôi dưỡng trẻ nhỏ theo tháng tuổi



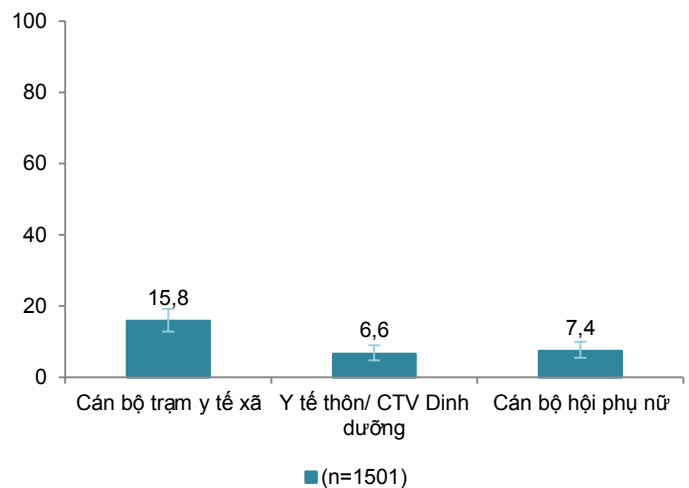
Nguồn thông tin: Hoạt động Giám sát Dinh dưỡng 2011 và 2013 - Viện Dinh dưỡng  
3 TP. Hồ Chí Minh - Nông thôn

# THÔNG TIN DINH DƯỠNG CHO BÀ MẸ CÓ TRẺ DƯỚI 5 TUỔI

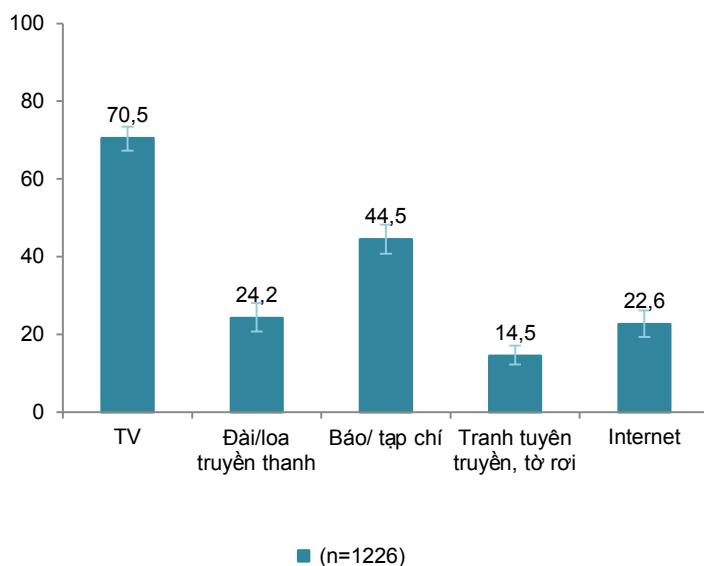
## 1. Tiếp cận thông tin dinh dưỡng (%)



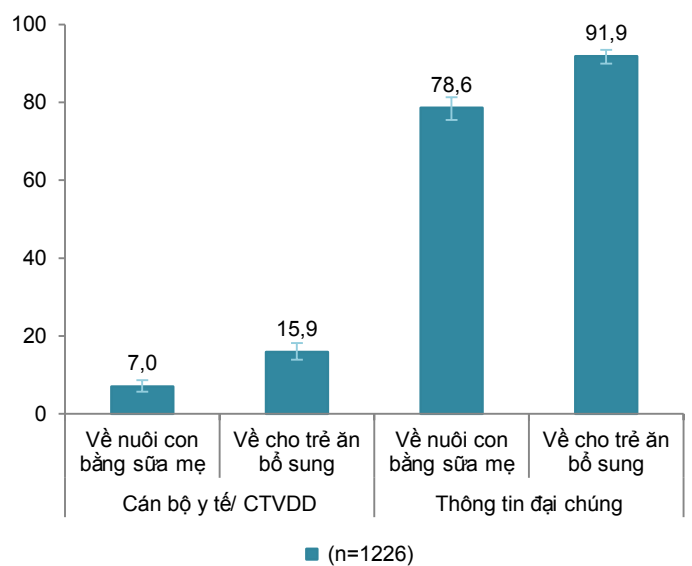
## 4. Nguồn tiếp cận trực tiếp (%)



## 2. Nguồn từ thông tin đại chúng (%)



## 5. Nội dung thông tin về NCBSM & ABS (%)



## 3. Chủ đề dinh dưỡng được nghe/ tư vấn (%)

