

Bà Rịa - Vũng Tàu

Thông tin giám sát dinh dưỡng năm 2013

Báo cáo này nằm trong khuôn khổ hoạt động giám sát dinh dưỡng hằng năm. Số liệu điều tra thường được thu thập từ tháng 6 đến tháng 9 dựa trên mẫu cụm điều tra do Trung tâm Y tế Dự phòng tỉnh tiến hành dưới sự chỉ đạo kỹ thuật của Viện Dinh dưỡng.

KẾT QUẢ CHÍNH

- Tỷ lệ phụ nữ 15-49 bị thiếu năng lượng trường diễn ($BMI < 18,5 \text{ kg/m}^2$) là 16,4%. Tỷ lệ bà mẹ có thai được uống viên sắt trong 3 tháng trước hoặc trong khi mang thai của trẻ nhỏ nhất là 91,9% và tỷ lệ bà mẹ sau đẻ được uống vitamin A là 27,4%.
- Tỷ lệ trẻ dưới 5 tuổi bị SDD thể thấp còi là 21,6%, nhẹ cân là 8,5% và gày còm là 5,9%; trong khi đó tỷ lệ trẻ bị thừa cân và béo phì là 6,9%.
- Tỷ lệ trẻ được bú mẹ trong vòng 1 giờ sau sinh là 39,6%, tỷ lệ trẻ được tiếp tục cho bú đến 2 tuổi là 19,4% trong khi tỷ lệ trẻ dưới 6 tháng bú bình còn khá cao. Tỷ lệ trẻ từ 6-23 tháng tuổi được ăn bổ sung đúng và đủ là 62,5%. Tỷ lệ trẻ 6-35 tháng tuổi được bổ sung vitamin A là 87,6%.
- Tỷ lệ bà mẹ tiếp cận được các thông tin về nuôi dưỡng trẻ nhỏ trong 3 tháng qua là 63,4%; phần lớn thông tin thu được từ các phương tiện thông tin đại chúng, cao nhất là TV. Tỷ lệ bà mẹ có tiếp cận với cán bộ y tế trong 3 tháng qua là 15%.

Chú ý: Các chỉ số liên quan tới nuôi dưỡng trẻ nhỏ mới được thêm vào hệ thống giám sát dinh dưỡng từ năm 2010, nên còn cần thời gian để được củng cố và ổn định chất lượng.

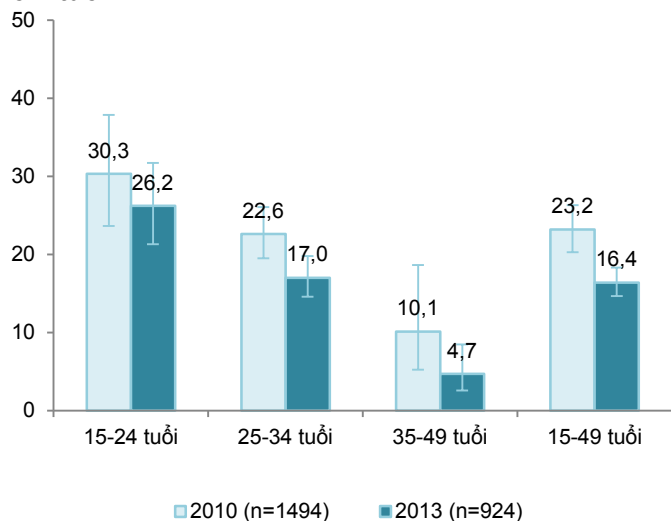
Các thông tin cơ bản ¹

Chỉ số	Số lượng	Chỉ số	Số lượng
Số quận, huyện và thị xã	7	Số bệnh viện	10
Số phường, xã, và thị trấn	82	Số phòng khám đa khoa	6
Số thôn/bản	560	Số trạm y tế xã	82
Dân số	1.022.044	Số nhà hộ sinh	21
Số trẻ dưới 5 tuổi	75.134	Số bác sỹ	478
Số trẻ dưới 2 tuổi	30.880	Số y sỹ	363
(ước tính bằng 41.1% số trẻ dưới 5 tuổi)		Số y tá	644
Tỷ lệ người dân tộc ít người	2,5%	Số nữ hộ sinh	261
Tỷ lệ hộ nghèo	4,8%	Số y tế thôn bản	958

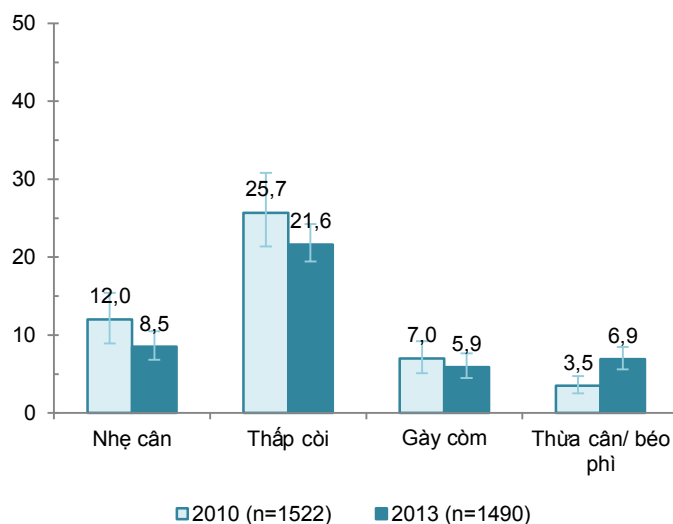
¹ Tổng cục Thống kê. Tổng Điều tra Dân số 2009 và Niên giám Thống kê 2010. Có tại: www.gso.gov.vn. Tham khảo ngày 10/2/2012

THÔNG TIN DINH DƯỠNG (NĂM 2010 và 2013)

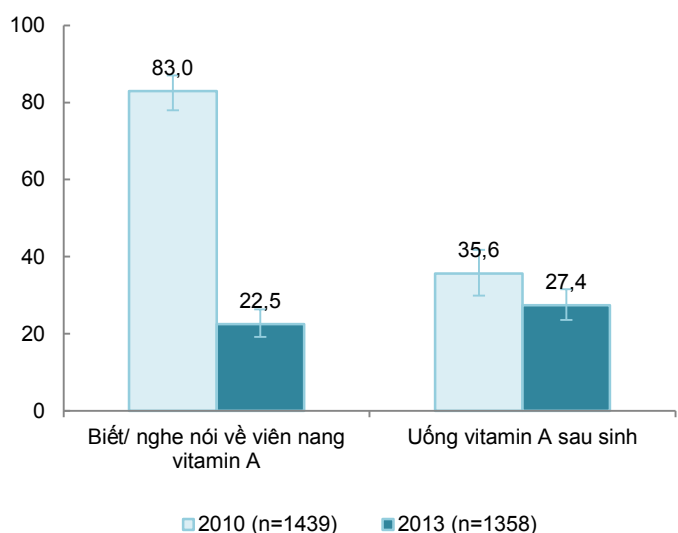
1. Tỷ lệ % bà mẹ thiếu năng lượng trường diễn theo nhóm tuổi



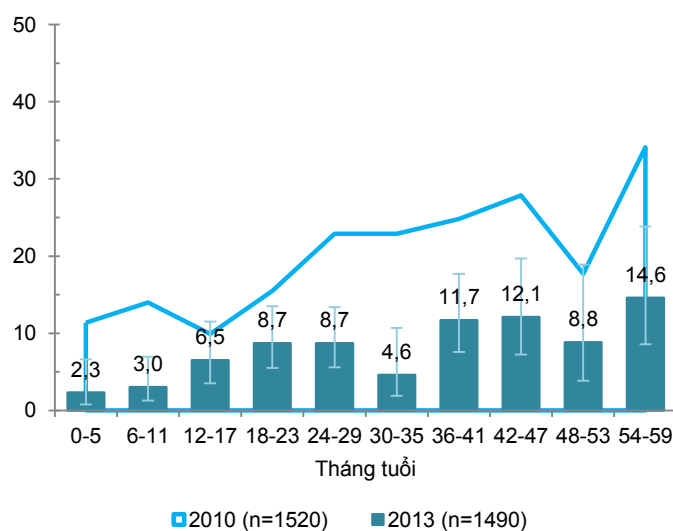
4. Tỷ lệ % suy dinh dưỡng của trẻ dưới 5 tuổi



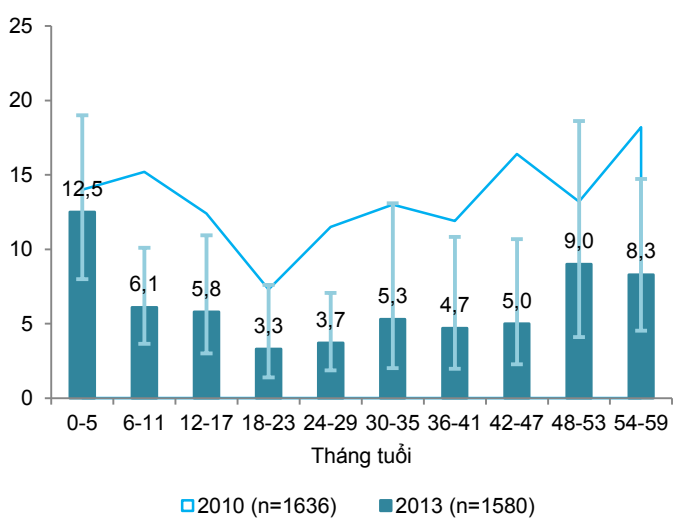
2. Tỷ lệ % bà mẹ biết và độ bao phủ bà mẹ uống vitamin A sau sinh



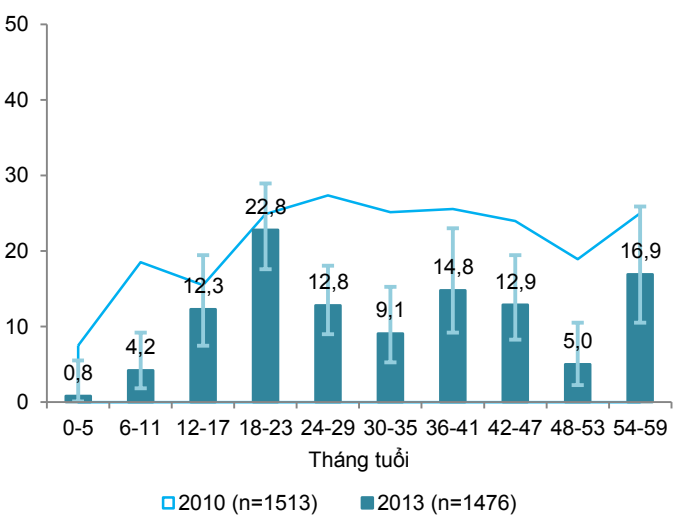
5. Tỷ lệ % trẻ suy dinh dưỡng thể nhẹ cân (CN/T<-2Z) theo nhóm tuổi



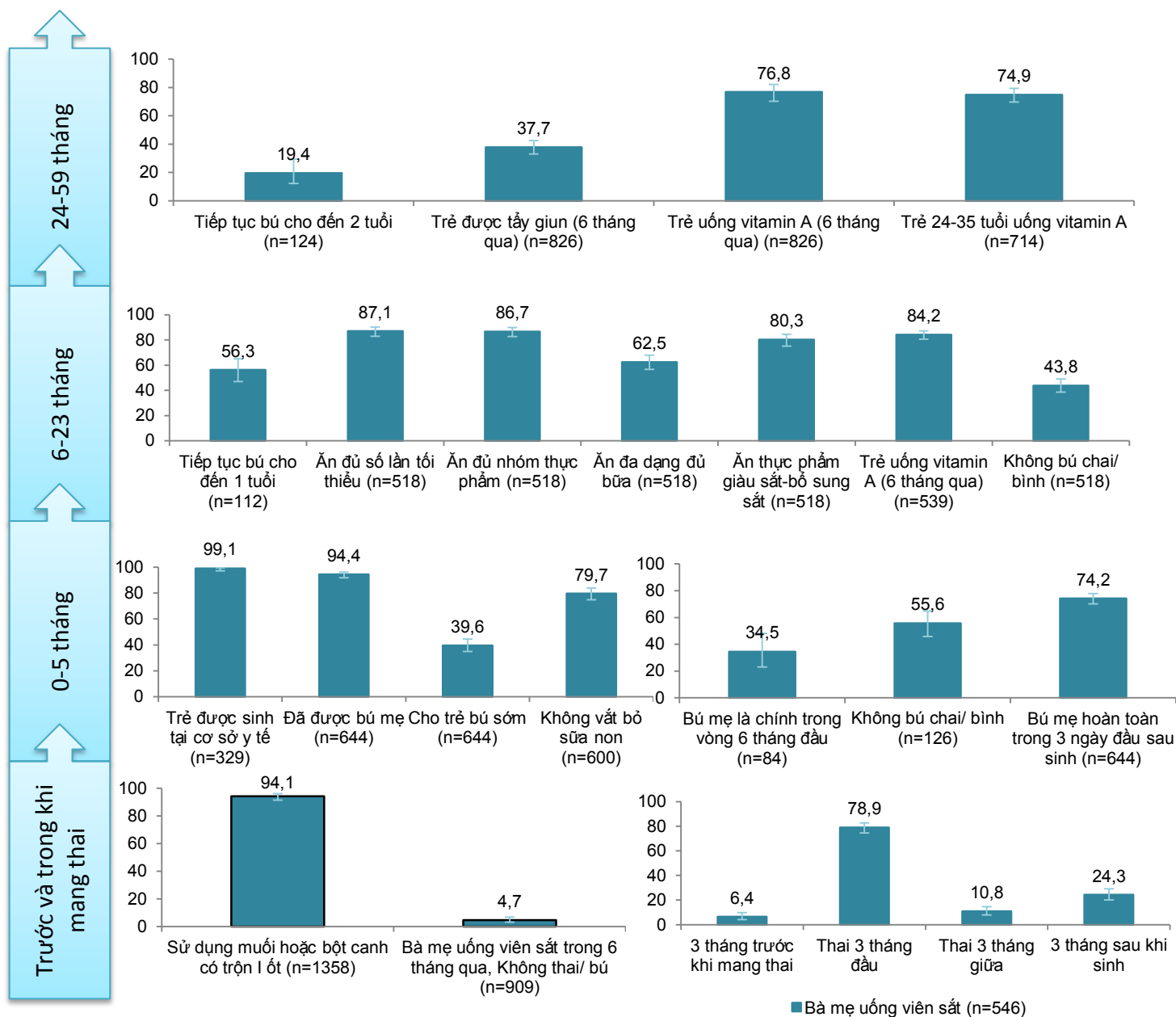
3. Tỷ lệ % suy dinh dưỡng thể gầy còm (CN/CC<-2Z) theo nhóm tuổi



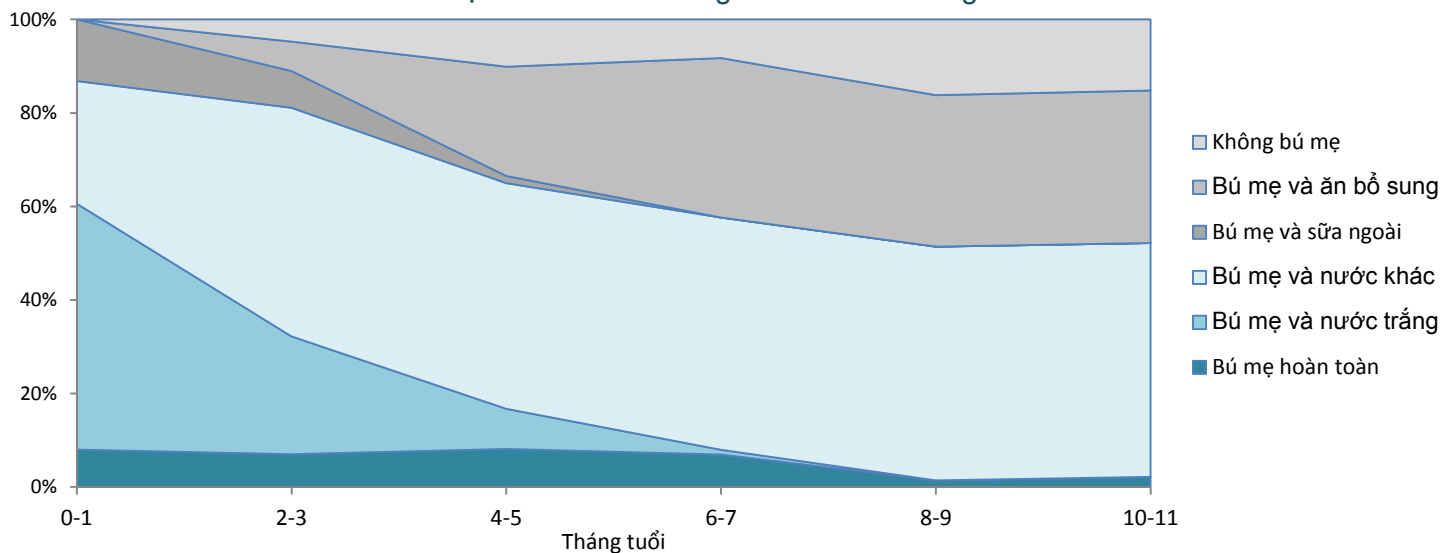
6. Tỷ lệ % suy dinh dưỡng thể thấp còi (CC/T<-2Z) theo nhóm tuổi



CÁC KẾT QUẢ CAN THIỆP DINH DƯỠNG CHÍNH TRONG VÒNG ĐỜI



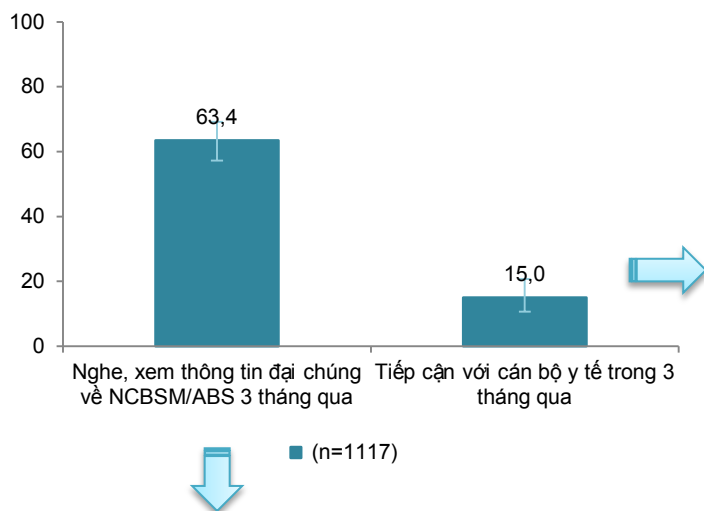
Thực hành nuôi dưỡng trẻ nhỏ theo tháng tuổi



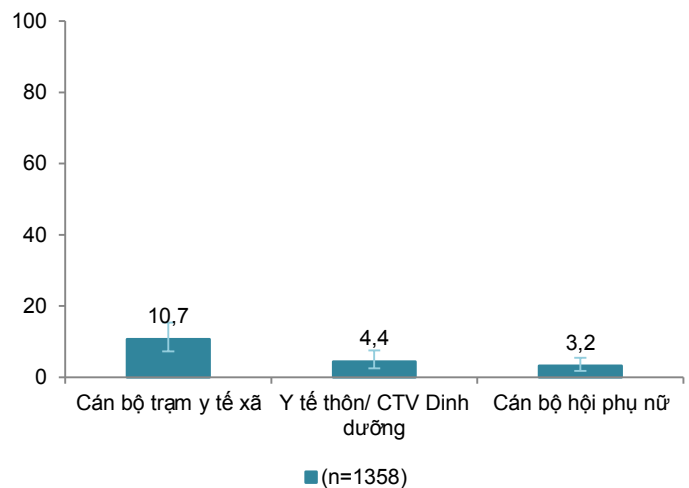
Nguồn thông tin: Hoạt động Giám sát Dinh dưỡng 2010 và 2013 - Viện Dinh dưỡng
3 Bà Rịa - Vũng Tàu

THÔNG TIN DINH DƯỠNG CHO BÀ MẸ CÓ TRẺ DƯỚI 5 TUỔI

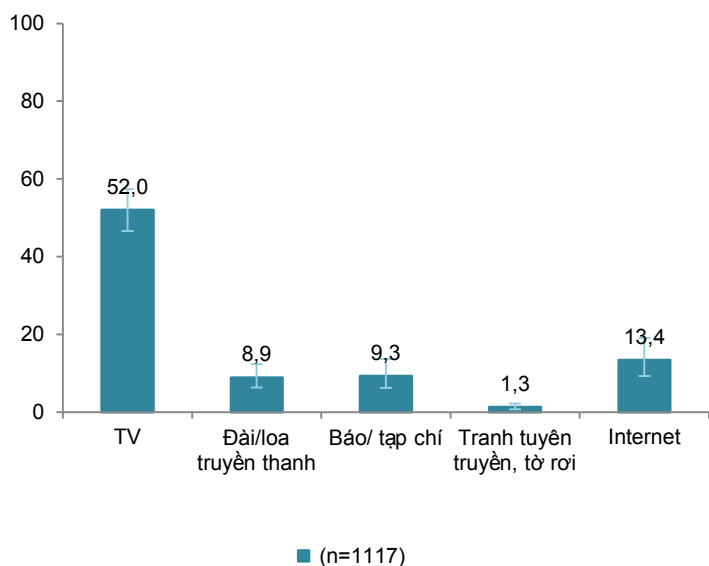
1. Tiếp cận thông tin dinh dưỡng (%)



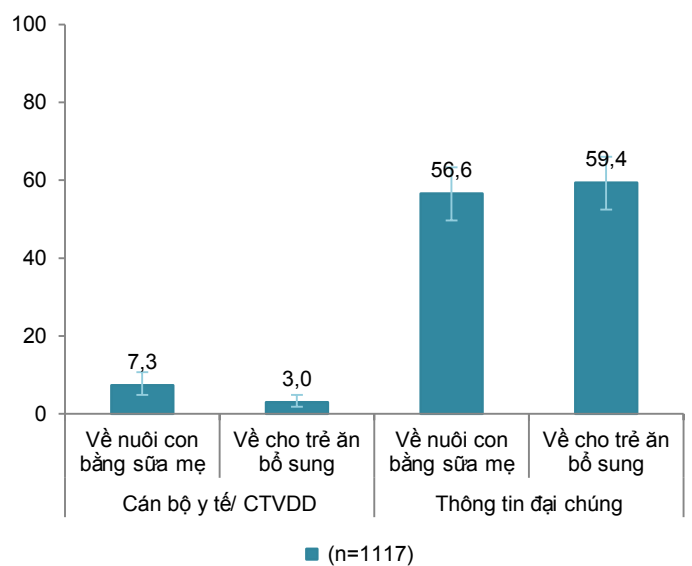
4. Nguồn tiếp cận trực tiếp (%)



2. Nguồn từ thông tin đại chúng (%)



5. Nội dung thông tin về NCBSM & ABS (%)



3. Chủ đề dinh dưỡng được nghe/ tư vấn (%)

