

Kiên Giang

Thông tin giám sát dinh dưỡng năm 2013

Báo cáo này nằm trong khuôn khổ hoạt động giám sát dinh dưỡng hằng năm. Số liệu điều tra thường được thu thập từ tháng 6 đến tháng 9 dựa trên mẫu cụm điều tra do Trung tâm Y tế Dự phòng tỉnh tiến hành dưới sự chỉ đạo kỹ thuật của Viện Dinh dưỡng.

KẾT QUẢ CHÍNH

- Tỷ lệ phụ nữ 15-49 bị thiếu năng lượng trường diễn ($BMI < 18,5 \text{ kg/m}^2$) là 19,2%. Tỷ lệ bà mẹ có thai được uống viên sắt trong 3 tháng trước hoặc trong khi mang thai của trẻ nhỏ nhất là 76,5% và tỷ lệ bà mẹ sau đẻ được uống vitamin A là 61%.
- Tỷ lệ trẻ dưới 5 tuổi bị SDD thể thấp còi là 22,8%, nhẹ cân là 14,3% và gày còm là 6,7%; trong khi đó tỷ lệ trẻ bị thừa cân và béo phì là 3,4%.
- Tỷ lệ trẻ được bú mẹ trong vòng 1 giờ sau sinh là 60,7%, tỷ lệ trẻ được tiếp tục cho bú đến 2 tuổi là 6% trong khi tỷ lệ trẻ dưới 6 tháng bú bình còn khá cao. Tỷ lệ trẻ từ 6-23 tháng tuổi được ăn bổ sung đúng và đủ là 53%. Tỷ lệ trẻ 6-35 tháng tuổi được bổ sung vitamin A là 85,2%.
- Tỷ lệ bà mẹ tiếp cận được các thông tin về nuôi dưỡng trẻ nhỏ trong 3 tháng qua là 85,9%; phần lớn thông tin thu được từ các phương tiện thông tin đại chúng, cao nhất là TV. Tỷ lệ bà mẹ có tiếp cận với cán bộ y tế trong 3 tháng qua là 53,2%.

Chú ý: Các chỉ số liên quan tới nuôi dưỡng trẻ nhỏ mới được thêm vào hệ thống giám sát dinh dưỡng từ năm 2010, nên còn cần thời gian để được củng cố và ổn định chất lượng.

Các thông tin cơ bản ¹

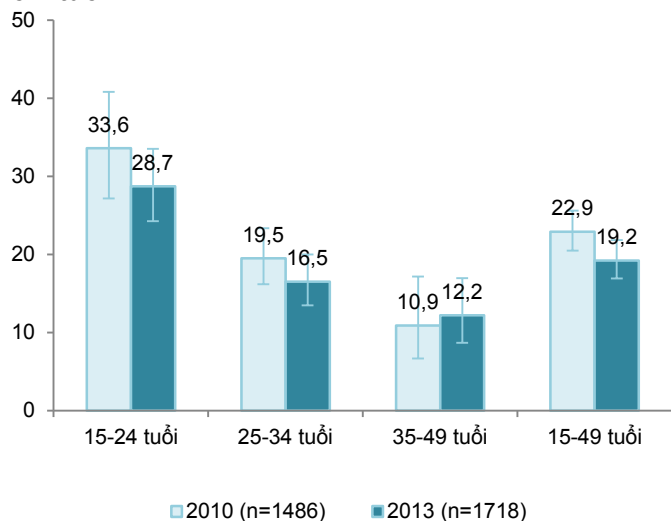
Chỉ số	Số lượng	Chỉ số	Số lượng
Số quận, huyện và thị xã	14	Số bệnh viện	13
Số phường, xã, và thị trấn	145	Số phòng khám đa khoa	15
Số thôn/bản	2.372	Số trạm y tế xã	128
Dân số	1.714.624	Số nhà hộ sinh	11
Số trẻ dưới 5 tuổi	152.329	Số bác sỹ	826
Số trẻ dưới 2 tuổi	62.607	Số y sỹ	1.323
(ước tính bằng 41.1% số trẻ dưới 5 tuổi)		Số y tá	1.154
Tỷ lệ người dân tộc ít người	14,3%	Số nữ hộ sinh	585
Tỷ lệ hộ nghèo	8,1%	Số y tế thôn bản	845

¹ Tổng cục Thống kê. Tổng Điều tra Dân số 2009 và Niên giám Thống kê 2010. Có tại: www.gso.gov.vn. Tham khảo ngày 10/2/2012

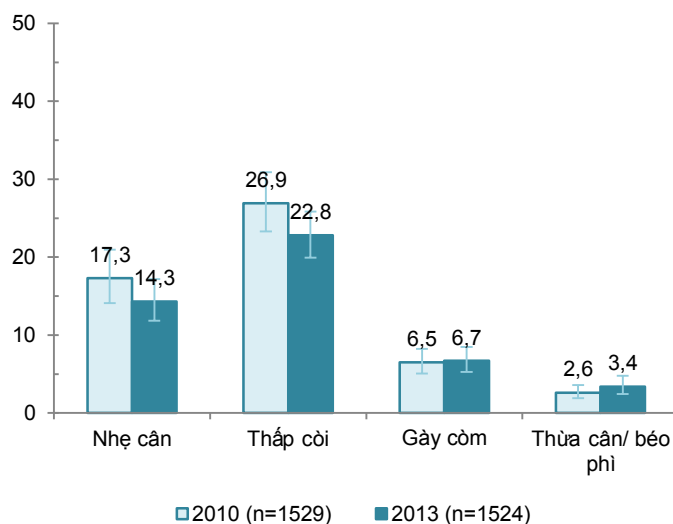
Cập nhật ngày 30/6/2014

THÔNG TIN DINH DƯỠNG (NĂM 2010 và 2013)

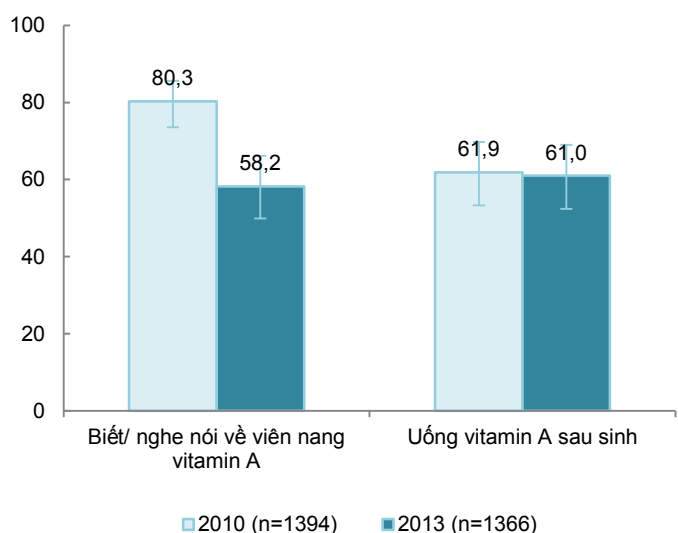
1. Tỷ lệ % bà mẹ thiếu năng lượng trường diễn theo nhóm tuổi



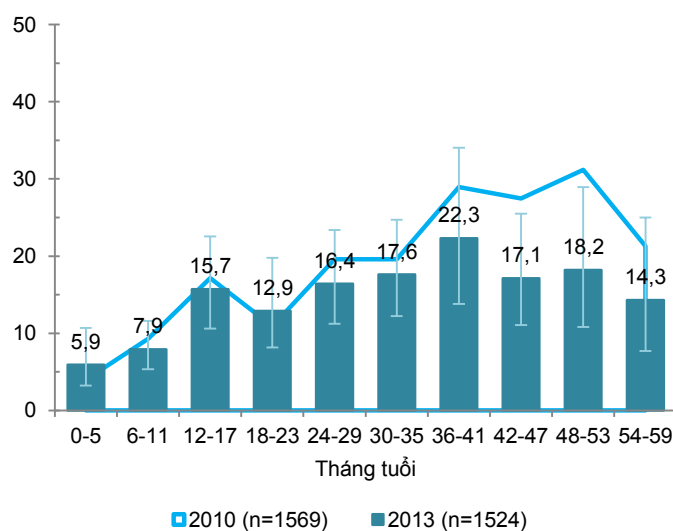
4. Tỷ lệ % suy dinh dưỡng của trẻ dưới 5 tuổi



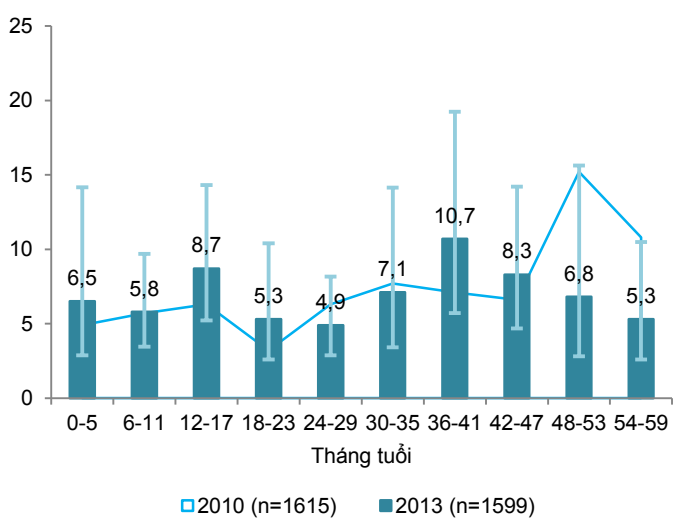
2. Tỷ lệ % bà mẹ biết và độ bao phủ bà mẹ uống vitamin A sau sinh



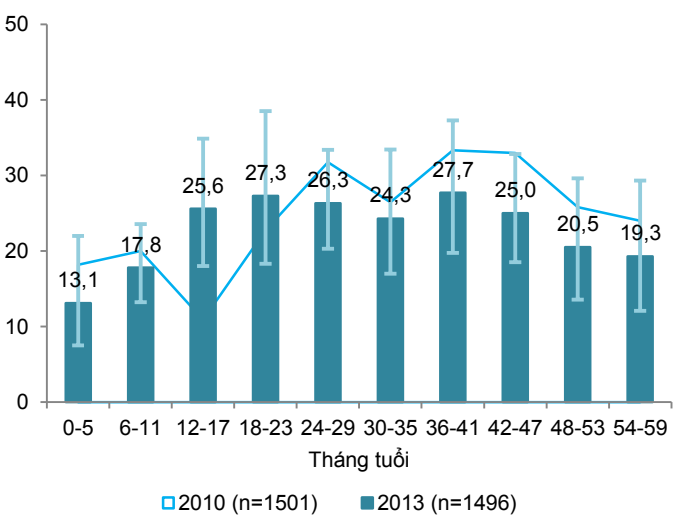
5. Tỷ lệ % trẻ suy dinh dưỡng thể nhẹ cân (CN/T<2Z) theo nhóm tuổi



3. Tỷ lệ % suy dinh dưỡng thể gầy còm (CN/CC<2Z) theo nhóm tuổi



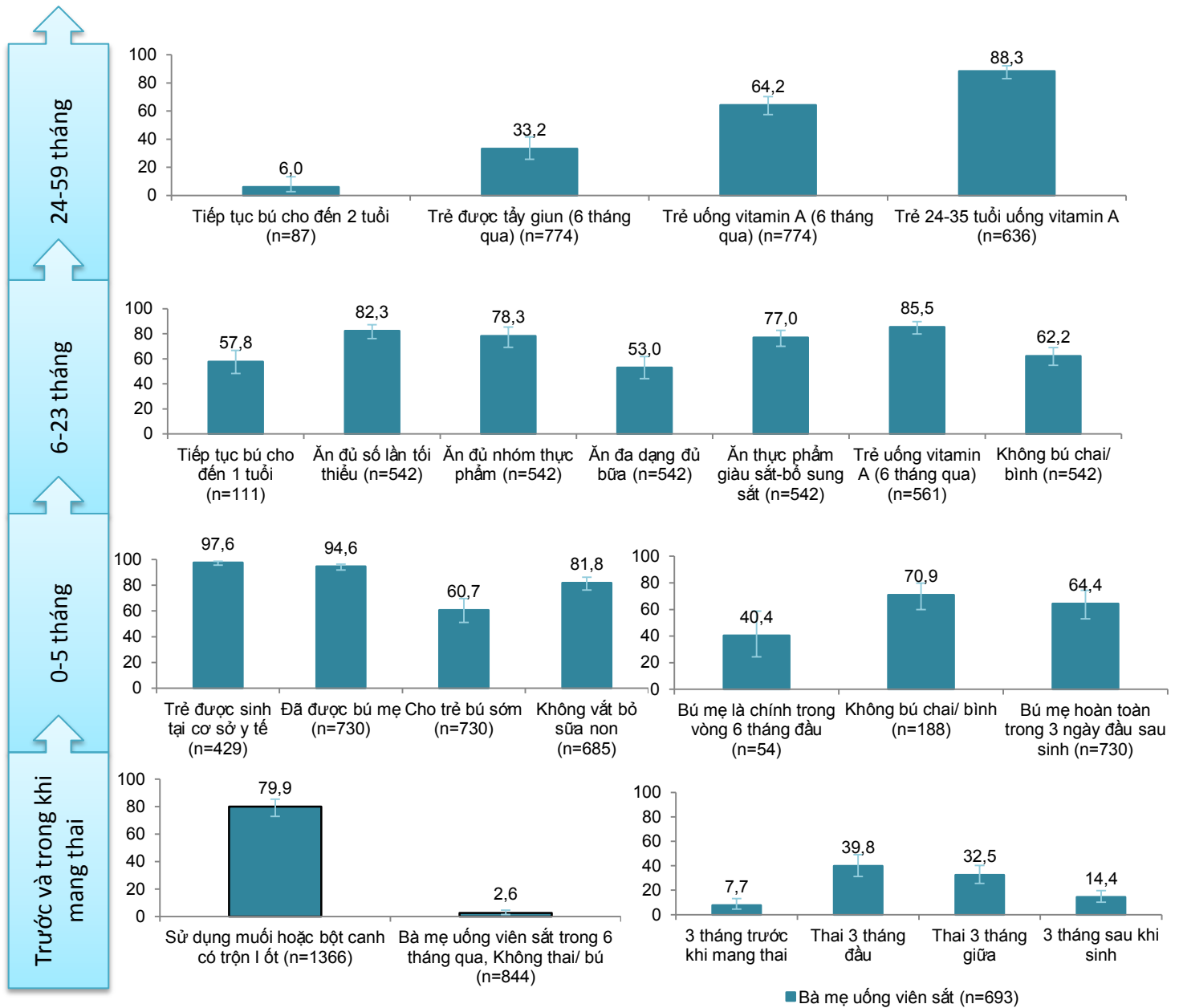
6. Tỷ lệ % suy dinh dưỡng thể thấp còi (CC/T<2Z) theo nhóm tuổi



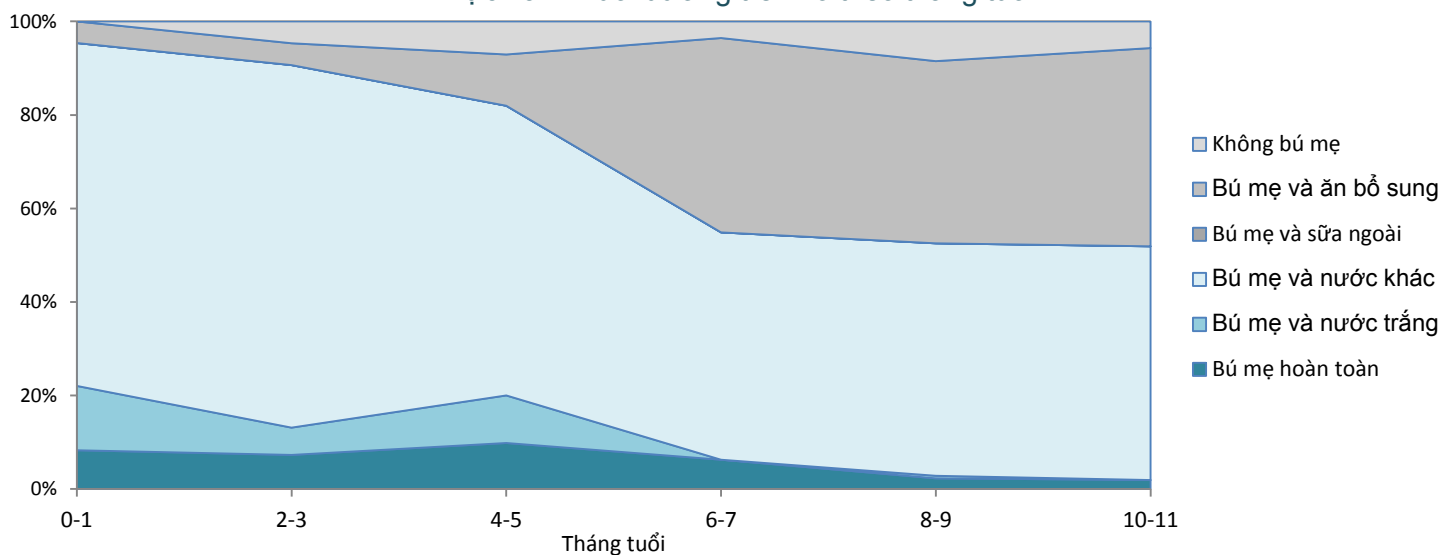
Nguồn thông tin: Hoạt động Giám sát Dinh dưỡng 2010 và 2013 - Viện Dinh dưỡng

2. Kiên Giang

CÁC KẾT QUẢ CAN THIỆP DINH DƯỠNG CHÍNH TRONG VÒNG ĐỜI



Thực hành nuôi dưỡng trẻ nhỏ theo tháng tuổi

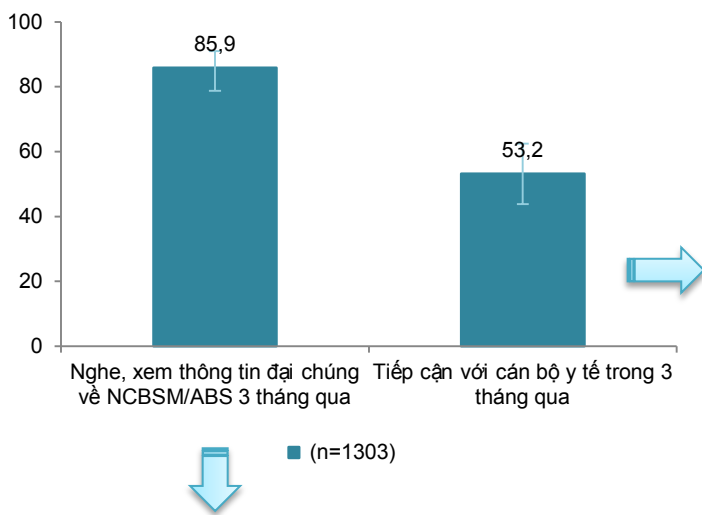


Nguồn thông tin: Hoạt động Giám sát Dinh dưỡng 2010 và 2013 - Viện Dinh dưỡng

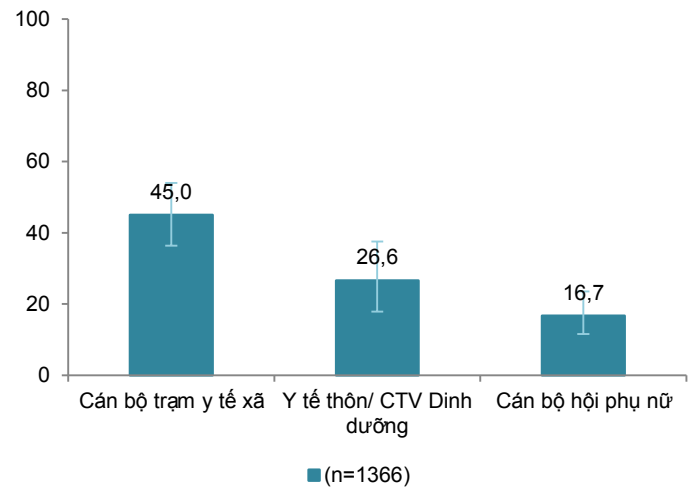
3 Kiên Giang

THÔNG TIN DINH DƯỠNG CHO BÀ MẸ CÓ TRẺ DƯỚI 5 TUỔI

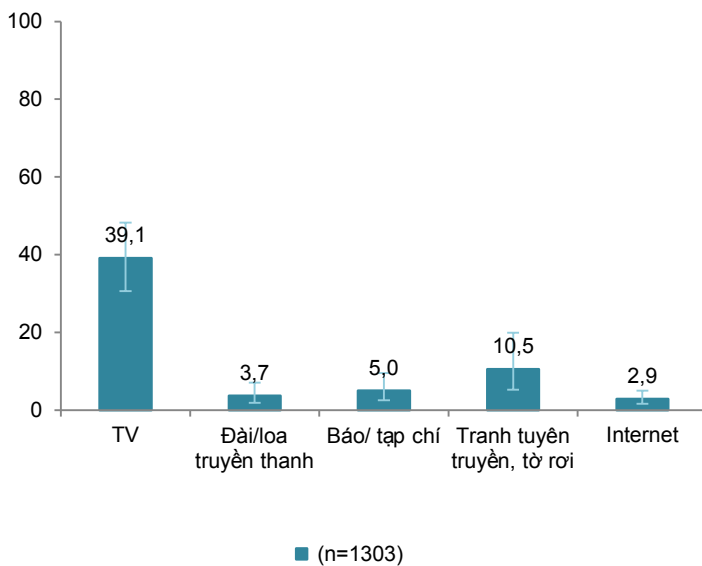
1. Tiếp cận thông tin dinh dưỡng (%)



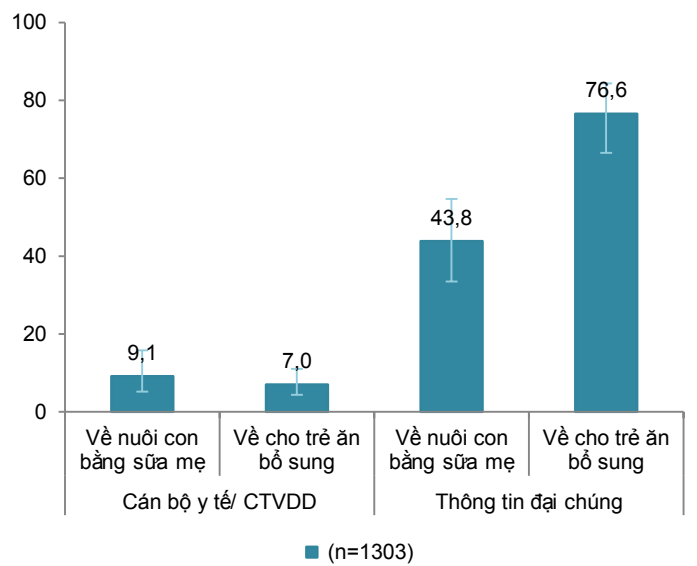
4. Nguồn tiếp cận trực tiếp (%)



2. Nguồn từ thông tin đại chúng (%)



5. Nội dung thông tin về NCBSM & ABS (%)



3. Chủ đề dinh dưỡng được nghe/ tư vấn (%)

