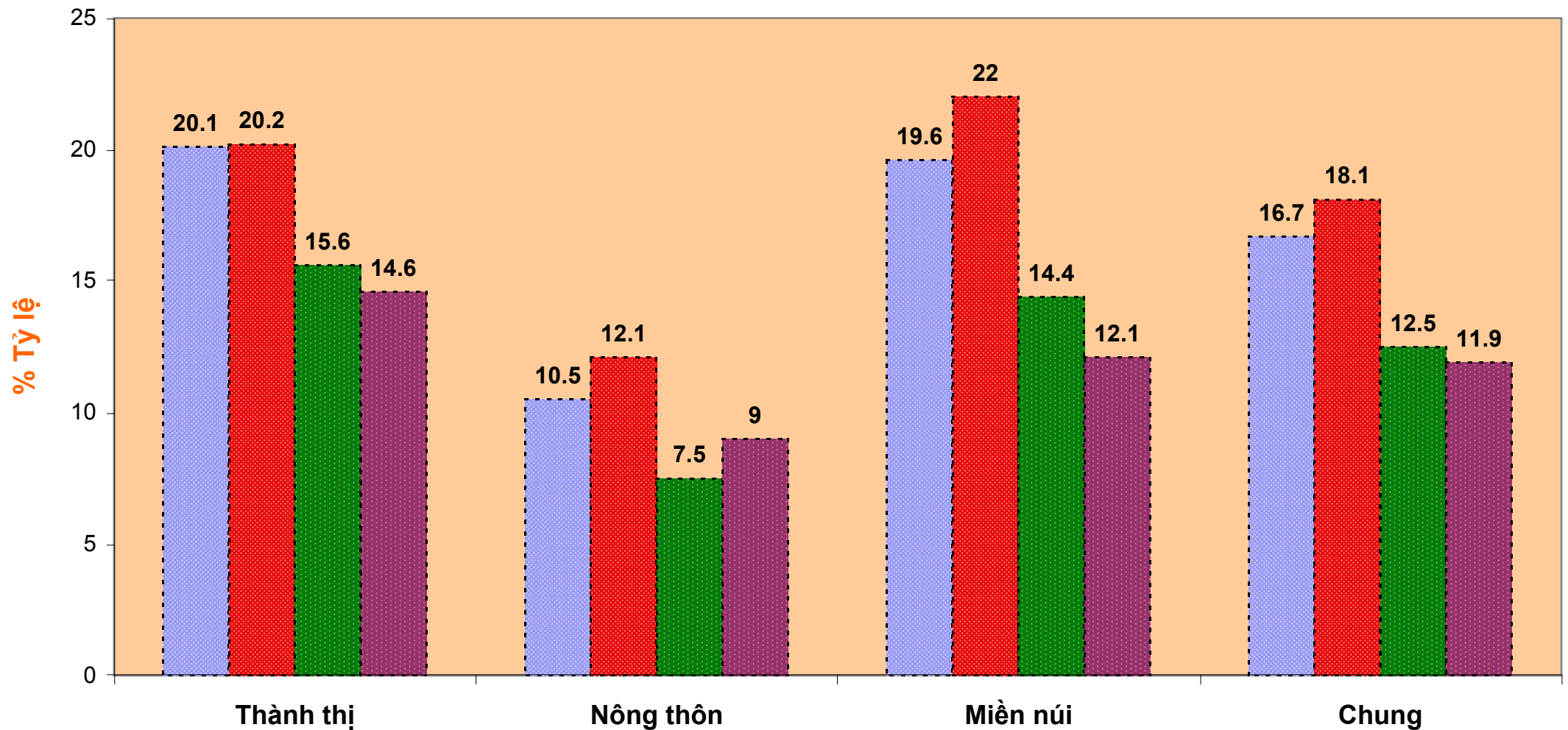


## Tỷ lệ người dân sử dụng các thực phẩm tăng cường Sắt

■ Bánh quy      ■ Nước mắm      ■ Nước tương      ■ Hạt nêm



**Trong đó:**

*Khu vực thành thị: Tp Hà Nội, Tp Huế, Tp Hồ Chí Minh*

*Khu vực nông thôn: Nam Định, Nghệ An, Bạc Liêu*

*Khu vực miền núi: Bắc Kạn, Quảng Ngãi, Kon Tum*

*Nguồn số liệu: Điều tra quốc gia về Vi chất dinh dưỡng năm 2014, 2015 - Viện Dinh dưỡng*